



MONTRES DE COLLECTION

DIMANCHE 12 NOVEMBRE 2023
À 14 H 00



1019



VENTE AUX ENCHÈRES MONTRES DE COLLECTION

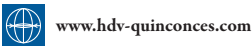
DIMANCHE 12 NOVEMBRE 2023
À 14 H 00



EXPOSITIONS

VENDREDI 10 NOVEMBRE : 10.00 - 12.00 / 14.00 - 18.00
SAMEDI 11 NOVEMBRE : 10.00 - 12.00 / 14.00 - 18.00

RESTEZ EN CONTACT AVEC NOUS :



www.hdv-quinconces.com



[@HoteldesVentesBordeauxQuinconces](https://www.facebook.com/HoteldesVentesBordeauxQuinconces)



[hdv_bordeaux_quinconces](https://www.instagram.com/hdv_bordeaux_quinconces)

HÔTEL DES VENTES BORDEAUX - QUINCONCES

24, rue Ferrère - 9 rue Foy - 33000 Bordeaux

COMMISSAIRES-PRISEURS HABILITÉS

M^e Maxence MAZZONI et M^e Alain COURAU
etude@hdv-quinconces.com - 05 56 11 11 96

Expert CEA près de la cour d'Appel de Bordeaux en Horlogerie : Jean-Christophe GUYON
jcguyon@vws.fr - 06 60 74 02 45

1001 - HERMÈS

ELLIPSE CAMÉE / LADY

RÉFÉRENCE 70 21 01, VERS 1980

Montre de dame rectangulaire style « Ellipse » en acier à double boîtier monobloc, attaches griffes et remontoir en or jaune 18 carats (750 millièmes)(numéroté). Cadran champagne soleil à index pastille et logo appliqués, aiguilles lance. Bracelet Hermès en cuir gold patiné à boucle ardillon rapportée.

Mouvement : Calibre mécanique remontage manuel signé Hermès / base ETA 2512 Swiss.

Dimensions : 24 x 31 mm

État : Bon état

(Pochette Hermès)

1 000 / 1 500 €

RETIRÉ

1002 - CARTIER

SANTOS GALBÉE LADY - ROMAINE / AUTOMATIC ACIER

N° 090104840, VERS 1989

Élégante montre de Dame en acier brossé à lunette hublot appliquée avec 8 vis et fond vissé (signé et numéroté). Remontoir cabochon en saphir plat avec débordement de protection. Cadran blanc cassé à chemin de fer et chiffres romains. Aiguilles glaive en acier bleui et grande trotteuse seconde. Bracelet Cartier d'origine en acier à lames ornées de vis à boucle déployante avec logo or.

Mouvement : Calibre remontage automatique signé Cartier / Swiss.

Diamètre : 24 x 34 mm (avec anses)

État : Bon état (Prévoir entretien)

(Pochette, livret et certificat d'époque Cartier)

1 500 / 2 000 €

ADJUGÉ 2 200 €

1003 - AUDEMARS PIGUET

CLASSIQUE PLAT CARRÉ / OR GRIS

N° 18907, VERS 1978

Élégante montre carrée style « Tank » extra-plate en or gris 18 carats (750 millièmes) à lunette lisse, carrure brossée et fond clippé monobloc (poinçonné, numéroté et signé). Cadran silver patiné à index soleil peints et aiguilles lance en or gris. Bracelet en lézard bleu rapporté de la maison Hermès (court).

Mouvement : Calibre mécanique à remontage manuel extra plat signé Audemars Piguet / 2003 Swiss.

Dimensions : 25 x 30 mm (avec anses)

État : Bon état

(Écrin d'époque en cuir bordeaux)

Poids brut : 21,10 g

1 800 / 2 500 €

ADJUGÉ 2 130 €

1004 - CHAUMET

STYLE GRIFFE DE CHAUMET / HOMME - OR ET ACIER, VERS 1995

Élégante montre d'homme devenue unisexe. Boîtier rond en acier brossé à anses griffes appliquées et couronne en or jaune 18 carats (750 millièmes), fond 4 vis (signé et numéroté). Cadran blanc gaufré, chiffres romains et aiguilles lance en acier bleui. Guichet de date à 6 h. Bracelet Chaumet à motif tapisserie or et acier à boucle déployante.

Mouvement : Calibre remontage Quartz signé Chaumet base Eta Swiss.

Diamètre : 32 mm

État : Très bon état (pile neuve)

(Écrin Chaumet d'origine)

Poids brut : 73,5 g

400 / 800 €

ADJUGÉ 650 €

1005 - ROLEX

OYSTER PERPÉTUEL DATE / LADY - OR & ACIER

RÉFÉRENCE 6916 F, VERS 1982

Modèle sportif féminin en acier brossé à lunette lisse et remontoir vissé en or jaune or jaune 18 carats (750 millièmes), fond vissé (signé et numéroté). Cadran or à index appliqués, points tritium et aiguilles squelette luminescents en or jaune. Guichet de date hublot à 3 h (verre plexiglass). Bracelet Rolex Jubilé en or jaune or jaune 18 carats (750 millièmes) et acier à boucle déployante d'origine (maillons complets).

Mouvement : Calibre mécanique remontage automatique signé Rolex / 2035 Certifié COSC Swiss.

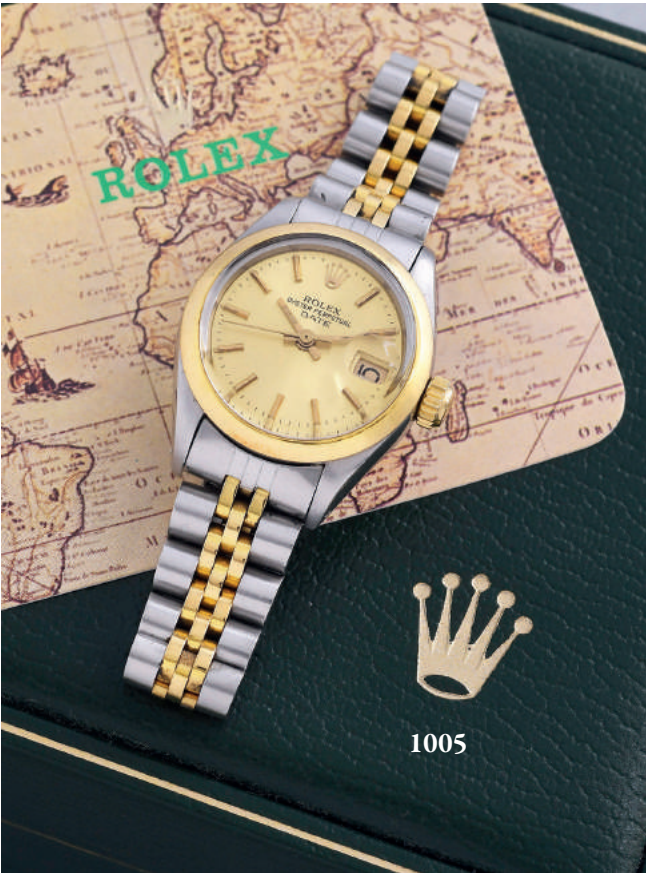
Diamètre : 26 mm

État : Très bon état

(Écrin et surboite, livret et certificat d'origine, livret de révision Rolex de 1996)

2 500 / 3 500 €

RETIRÉ



1005



1001



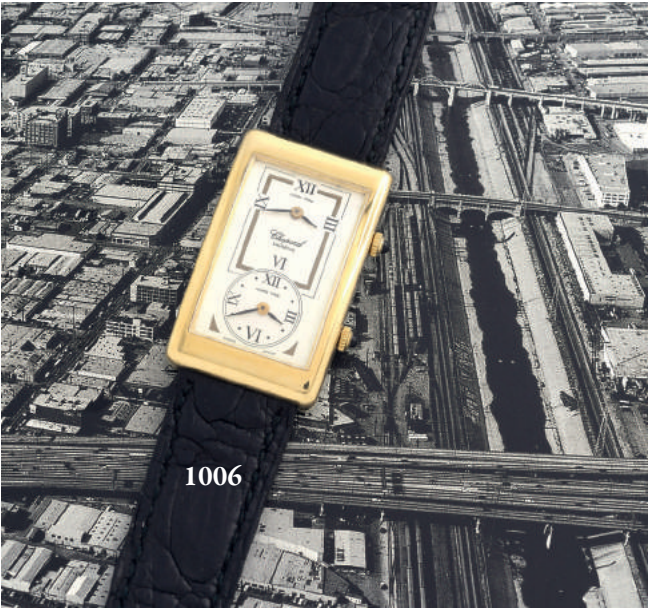
1002



1003



1004



1006 - CHOPARD
TANK CINTREE - DUAL TIME ZONE
RÉFÉRENCE 2240, VERS 2004
Élégante et rare montre rectangulaire style « Tank cintrée » à deux fuseaux horaires (avec deux mécanismes indépendants). Boîtier rectangulaire en or jaune 18 carats (750 millièmes) à fond clippé (poinçonné, signé et numéroté). Verre minéral. Cadran argenté à chemin de fer stylisé. Premier cadran à 12 h à chiffres romains peints. Second cadran à 6 h de forme ronde. Remontoirs cabochons en pierre dure. Aiguilles en acier noirci. Bracelet Chopard en crocodile (Crocodylia spp. CITES annexe II B) à boucle ardillon d'époque en plaqué or.
Mouvements : Deux calibres Quartz signés Chopard / Swiss
Dimensions : 22 x 36 mm
État : Très bon état
(Écrin plumier Chopard d'époque)
Poids brut : 31,50 g

2 500 / 3 000 €

RETIRÉ

1007 - ROLEX
OYSTER PERPETUAL / AIR-KING - WHITE
Réf. : 114200, VERS 2008-2009
Montre de sport des collections « Oyster » devenue unisexe. Boitier en acier brossé à lunette lisse, fond et couronne vissés (signé et numéroté). Cadran blanc style émail avec chiffres arabes noirs, index appliqués et aiguilles squelette luminescents. Bracelet Rolex en acier style « Oyster » à boucle déployante d'origine (court).
Mouvement : Calibre mécanique à remontage automatique signé Rolex / 3130 Swiss
Diamètre : 34 mm
État : Très bon état
(Écrin de transport)

4 500 / 6 000 €

RETIRÉ



1008 - CARTIER
SANTOS RONDE - HOMME / OR JAUNE,
VERS 1990
Rare montre sport chic d'homme devenue unisexe dans une version à boîtier rond en or jaune 18 carats (750 millièmes) avec fond bombé 8 vis (poinçonné et signé). Lunette hublot octogonale en or jaune 18 carats (750 millièmes) appliquée (8 vis) et remontoir cabochon de saphir avec débordement de protection. Cadran blanc à chemin de fer avec chiffres romains, grande trotteuse seconde centrale et aiguilles glaive en acier bleui. Bracelet Cartier à lame avec vis en or jaune 18 carats (750 millièmes) et boucle déployante avec logo d'origine (complet).
Mouvement : Calibre mécanique remontage automatique signé Cartier / base Eta Swiss.
Dimensions : 32 x 38 mm *(avec anses)*
État : Très bon état *(Écrin Cartier)*
Poids brut : 114,40 g

6 000 / 8 000 €

ADJUGÉ 7 100 €



1009 - BLANCPAIN
CHRONOGRAPHE VILLERET / RATTRAPANTE - OR JAUNE
RÉFÉRENCE 1186 - 1418, VERS 1996
Rare chronographe Villeret classique à fonction rattrapante (poussoir à 10 h) en or jaune 18 carats (750 millièmes) avec lunette godronnée, poussoirs ronds et fond clippé (signé, poinçonné et numéroté). Cadran blanc cassé à chemin de fer, trois compteurs cerclés or (minutes à 3 h, petite seconde perpétuelle et date à guichet à 6 h et heures à 9 h), trotteuse et rattrapante au centre. Chiffres romains appliqués et aiguilles lance or jaune luminescentes. Bracelet Blancpain en crocodile (Crocodylia spp. CITES annexe II B) à boucle ardillon Blancpain en or jaune 18 carats (750 millièmes) d'origine.
Mouvement : Calibre mécanique remontage automatique Blancpain / 1186 Swiss
Diamètre : 34 mm
État : Bon état *(Écrin bois Blancpain)*
Poids brut : 68 g

7 000 / 10 000 €

RETIRÉ



1010 - CARTIER
BALLON BLEU / CADRAN CHOCOLAT - GRAND MODÈLE
RÉFÉRENCE 3001 / W6920032 JJ, VERS 2018
Montre ronde grande ouverture à large lunette bombée, remontoir avec protection intégrée, anses cornes et fond vissé (signé, numéroté). Cadran chocolat guilloché à chemin de fer, date hublot à 3 h, chiffres romains stylisés et aiguilles glaive en or jaune. Couronne cannelée en or rose 18 carats (750 millièmes) sertie d'un spinelle de synthèse cabochon. Bracelet articulé Cartier en or rose 18 carats (750 millièmes) et acier à boucle déployante d'origine.
Mouvement : Calibre remontage automatique signé Cartier / 049 Swiss
Diamètre : 42 mm
État : Très bon état
(Écrin, certificat et livret Cartier d'origine)

8 000 / 10 000 €

RETIRÉ



1011 - JAEGER-LECOULTRE
MASTER ULTRA THIN / COLLECTION DIADÈME CHAMPAGNE
RÉFÉRENCE 145.8.79.S, VERS 2001
Rare version de la montre classique à boîtier extra plat en acier dite « Ultra Thin », lunette en or gris 18 carats (750 millièmes) sertie de 84 diamants (de taille moderne pour environ 0,36 carat) et fond 4 vis en verre saphir hublot (signé, numéroté). Cadran champagne métallisé avec index lance appliqués, chiffres arabes stylisés et aiguilles dauphine en or gris. Bracelet en crocodile (Crocodylia spp. CITES annexe II B) à boucle déployante en acier Jaeger-LeCoultre d'époque.
Mouvement : Calibre mécanique remontage manuel Jaeger-LeCoultre / 849 Swiss
Diamètre : 34 mm
État : Bon état
(Écrin Jaeger-LeCoultre d'époque)
Poids brut : 33,60 g

5 000 / 7 000 €

RETIRÉ





1012 - BREGUET
SECONDE RÉTROGRADE / OR GRIS
RÉFÉRENCE 5207BB/12/9V6 - N° 955, VERS 2005
Montre à complications en or gris 18 carats (750 millièmes) à fond vissé avec verre saphir et mouvement apparent avec rotor central décoré (signé, poinçonné et numéroté). Cadran guilloché, lunette à chiffres romains appliqués et aiguilles pomme Bréguet en acier bleui. Bracelet Breguet en crocodile (Crocodylia spp. CITES annexe II B) à boucle déployante en or gris 18 carats (750 millièmes) Breguet d'origine.
Fonctions : heures, minutes, petite seconde rétrograde à 6 h et réserve de marche à 12 h.
Mouvement : Calibre mécanique automatique signé Breguet / 516 DRSR (34 rubis) - 65 h de réserve de marche Swiss
Diamètre : 40 mm
État : Très bon état
(Écrin en bois et cuir, livrets et certificats Breguet d'origine)
Poids brut : 95,20 g

12 000 / 15 000 €
ADJUGÉ 12 800 €



1013 - ZENITH
CHRONOGAPHE CHRONOMASTER GT / FLY-BACK / MOON
RÉFÉRENCE 03.1240.4001/01, VERS 2008
Rare et mythique chronographe dans une version Flyback (retour en vol) des collections ChronoMaster. Boîtier en acier surdimensionné à lunette godronnée escalier, poussoirs carrés et fond vissé hublot en saphir (signé, numéroté et balancier décoré). Cadran argenté brossé avec centre guilloché et trois compteurs cerclés guillochés, échelle tachymétrique sur le rehaut. Bracelet Zenith en acier à boucle déployante d'origine et un bracelet crocodile de commande neuf (Crocodylia spp. CITES annexe II B) à boucle ardillon acier siglée.
Fonctions : totalisateur des heures et phase de lune à 6 h, petite seconde à 9 h, minutes à 3 h, trotteuse du chrono au centre à fonction Flyback, date entre 4 et 5 h, jour et semaine par guichet en haut du cadran (en allemand).
Mouvement : Calibre mécanique à remontage automatique El Primero signé Zenith / 4001 certifié COSC Swiss
Diamètre : 42 mm
État : Bon état
(Écrin plumier Zenith d'origine avec son extrait des archives de la manufacture de 2023)

4 500 / 5 000 €
ADJUGÉ 4 900 €



1014 - JAEGER-LECOULTRE
REVERSO GRANDE AUTOMATIQUE / GMT
RÉFÉRENCE 240.8.72, VERS 2008
Grand modèle réversible à complication GMT, seul boîtier classique de Reverso de l'époque à être équipé d'un mouvement automatique.
Boîtier en acier rectangulaire à grande ouverture avec fond vissé (légère trace, numéroté et signé). Cadran argenté deux tons de style Art Déco, chemin de fer et guilloché au centre. Chiffres arabes, grande date guichets à 11 h, petit compteur des secondes rond et indication jour / nuit à 6 h. Aiguilles glaive (heures et minutes) en acier bleui et aiguille supplémentaire pour un 2^e fuseau horaire. Bracelet en crocodile (Crocodylia spp. CITES annexe II B) de commande à boucle déployante Jaeger-LeCoultre d'origine.
Mouvement : Calibre mécanique remontage automatique Jaeger-LeCoultre / 970 Swiss
Dimensions : 47 x 30 mm
État : Bon état
(Écrin Jaeger-LeCoultre d'époque)

8 000 / 10 000 €
RETIRÉ



1015 - IWC
CHRONOGAPHE DA VINCI / QUANTIÈME PERPÉTUEL
OR JAUNE - RÉFÉRENCE 3750, VERS 1991
Mythique chronographe à grande complication en or jaune 18 carats (750 millièmes) des collections Da Vinci. Boîtier de forme ronde à lunette godronnée, anses appliqués et articulées, couronne vissée et fond clippé (signé, poinçonné et numéroté). Cadran blanc émaillé avec index appliqués, points tritium et 4 compteurs en creux. Aiguilles en or jaune squelette luminescentes. Bracelet IWC en crocodile (Crocodylia spp. CITES annexe II B) à boucle ardillon or jaune 18 carats (750 millièmes) d'origine.
Fonctions : heures, minutes, petite seconde, chronographe et calendrier perpétuel réglé jusqu'en 2499 (date à 3 h, petite seconde et jour de la semaine à 9 h, heures et mois à 6 h, année en quatre chiffres à 7 h, minutes et phase de lune à 12 h).
Mouvement : Calibre remontage automatique IWC / C.79261 (39 r) avec module de calendrier perpétuel de la manufacture Swiss
Diamètre : 39 mm
État : Très bon état
(Écrin d'origine blanc usagé, certificat d'origine, tube de date et livret Iwc, sort de révision IWC de 2023)
Poids brut : 93,36 g

10 000 / 12 000 €
ADJUGÉ 12 500 €



1016 - BREGUET

LE RÉVEIL DU TSAR – OR GRIS

N° 4319 - RÉFÉRENCE 5707BB129V6, VERS 2005

Une des plus belles complications de la manufacture Bréguet à sonnerie, inspirée par les pièces produites par Bréguet pour le Tsar Alexandre Ier de Russie.

Boîtier grande ouverture en or gris 18 carats (750 millièmes), cannelé sur la bande de carrure, lunette lisse et fond vissé en saphir à mouvement décoré (signé, poinçonné et numéroté). Cadran argenté et guilloché à deux compteurs, lunette à chiffres romains appliqués et aiguilles pomme Bréguet en acier bleui. Bracelet en alligator (alligator mississippiensis spp. CITES annexe II B) à boucle déployante en or gris 18 carats (750 millièmes) Bréguet.

Fonctions : heures, minutes, petite seconde et date à 6 h, affichage 24 h (2^e fuseau horaire), affichage de l’heure du réveil à 3 h et réserve de marche du mouvement réveil à 11 h (remontoir à 2 h), indication de la sonnerie par guichet à 12 h.

Mouvement : Calibre mécanique à remontage automatique

Bréguet / 519 F - 38 rubis Swiss

Diamètre : 39 mm

État : Très bon état

(Écrin plumier Bréguet en bois, livret avec son certificat d’origine)

Poids brut : 108,4 g

20 000 / 25 000 €
RETIRÉ



1017 - CARTIER

TORTUE LADY / JOAILLERIE - OR GRIS

RÉFÉRENCE 2644, VERS 2009

Élégante et rare montre féminine des collection Joaillerie de la maison Cartier. Boîtier de forme tonneau en or gris 18 carats (750 millièmes) avec lunette et anses serties de 46 diamants de taille moderne en chute, fond vissé sur la tranche du boîtier avec saphir hublot (mouvement monogrammé, signé, numéroté et poinçonné). Cadran argenté à brossage soleil de style Art déco à chiffres romains et aiguilles glaive en acier bleui, remontoir cabochon avec un diamant. Bracelet Cartier en crocodile (Crocodylia spp. CITES annexe II B) à boucle déployante en or gris 18 carats (750 millièmes) d’origine et un bracelet Cartier en cuir et satin noir.

Mouvement : Calibre rond remontage manuel signé Cartier Paris / 430 MC (monogrammé Cartier) Swiss

Dimensions : 28 x 34 mm (hors couronne)

État : Très bon état

(Écrin Cartier rue de la Paix, livret et certificat d’époque)

Poids brut : 54,9 g

13 000 / 15 000 €
RETIRÉ





1018 - JAEGER-LECOULTRE
MASTER CONTROL 1000 H - GÉOGRAPHIQUE - OR GRIS
RÉFÉRENCE 142.3.92, VERS 2003
Rare version de la montre des globes trotteurs à complications certifiée 1000 heures.
Boîtier en or gris 18 carats (750 millièmes) à fond vissé en trois parties avec capot de protection officier (signé, poinçonné et numéroté). Verre saphir laissant apparaître le mouvement Côtes de Genève et le pourtour du balancier en or 22 carats. Cadran gris anthracite avec index lance appliqués sur le rehaut et aiguilles dauphine en or blanc. Il affiche simultanément l'heure, les minutes, indicateur de réserve de marche à 9 h, date à 3 h (réglage le long du boîtier), lecture du deuxième fuseau sur 12 h à 6 h avec indicateur night & day, fonction géographique par guichet à fuseaux horaires multiples (sur 24 villes) à 6 h, actionnée par la couronne à 10 h, grande trotteuse seconde. Bracelet Jaeger-LeCoultre en crocodile (Crocodylia spp. CITES annexe II B) et boucle déployante en or gris 18 carats (750 millièmes).
Mouvement : Calibre automatique signé Jaeger-LeCoultre 829-3 (40 h réserve de marche) Swiss
Diamètre : 38 mm
État : Très bon état (*Écrin et livrets d'origine Jaeger-LeCoultre*)
Poids brut : 105,5 g

14 000 / 18 000 €

ADJUGÉ 13 500 €



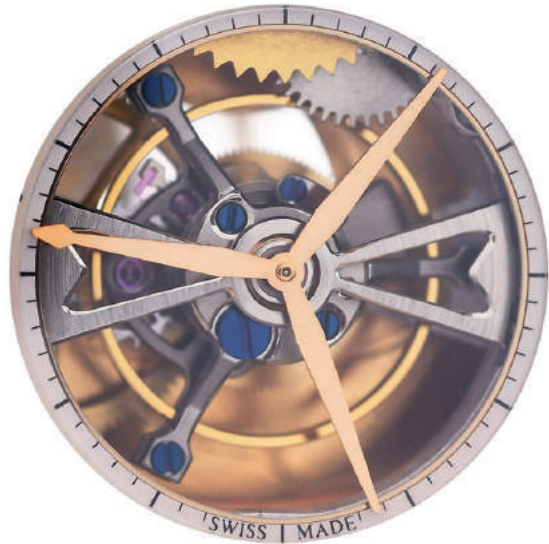
1018 - Dos



1019 - JAEGER-LECOULTRE
MASTER TOURBILLON / CALENDRIER - OR ROSE
RÉF. : 176.2.34s, VERS 2013
Montre des collection Master « Tourbillon » 1000 heures à grandes complications. Boîtier grande ouverture en or rose 18 carats (750 millièmes) à lunette lisse et fond saphir 4 vis avec mouvement apparent bouchonné (balancier ouvragé en or 22 carats, signée, poinçonnée et numérotée). Cadran argenté affichant une échelle de date (lecture par l'aiguille blanche circulaire), petite seconde à 6 h en forme d'étoile ainsi que la cage du tourbillon minute. Index flèche appliqués et aiguilles dauphine en or rose luminescentes. Bracelet Jaeger-LeCoultre de crocodile (Crocodylia spp. CITES annexe II B) à boucle déployante en or jaune 18 carats (750 millièmes) d'origine.
Le tourbillon fut inventé par Louis Abraham Breguet en 1801.
Mouvement : Calibre mécanique remontage automatique Jaeger-LeCoultre/ 978 (28 800 alt) 33 rubis Swiss
Diamètre : 39,5 mm
État : Très bon état
(*Écrin Jaeger-LeCoultre géant, livret, certificat & loupe d'horloger logotypée*)
Poids brut : 124,8 g

35 000 / 45 000 €

RETIRÉ



1019 - Cage



1020

1021 - CARTIER
TANK OBUS / OR JAUNE
RÉFÉRENCE 2380, VERS 1997

Montre de prestige des collections « Tank » de forme carrée à anses obus en or jaune 18 carats (750 millièmes), dos clippé et vissé sur la tranche du boîtier avec mouvement apparent monogrammé (poinçonné, numéroté, signé). Cadran argenté de style Art Déco guilloché vague à chiffres romains, échelle des minutes au centre, aiguilles stylisées pomme en acier bleui. Remontoir cabochon en saphir. Bracelet Cartier en crocodile (Crocodylia spp. CITES annexe II B) à boucle déployante en or jaune 18 carats (750 millièmes) signé et poinçonné.

Mouvement : Calibre mécanique à remontage manuel manufacture décoré et monogrammé signé Cartier / 0645 (datant de 1997) Swiss

Dimensions : 33,5 x 26,5 mm (avec anses)

État : Très bon état
(Écrin et livret Cartier d'époque)

Poids brut : 50,2 g

10 000 / 15 000 €

RETIRÉ



1022

1020 - ROLEX
OYSTER PERPÉTUEL DATEJUST / LADY JOAILLERIE OR JAUNE
RÉFÉRENCE 69288 SÉRIE X, VERS 1991

Élégant modèle de Dame des collections Rolex Joaillerie. Boîtier en or jaune 18 carats (750 millièmes) à lunette écorce avec 12 index sertis de diamants et couronne en or jaune 18 carats (750 millièmes), fond vissé (signé, poinçonné et numéroté). Cadran en émail blanc à chemin de fer, chiffres romains appliqués et aiguilles squelette luminescentes, date hublot par guichet à 3 h (verre saphir). Bracelet Rolex en or jaune 18 carats (750 millièmes) style Président à fermoir invisible intégré (8570F).

Mouvement : Calibre mécanique remontage automatique signé

Rolex / 2135 Swiss

Diamètre : 26 mm

État : Bon état

(Écrin cuir et tissu d'origine et livret d'époque)

Poids brut : 68,9 g

7 000 / 10 000 €

RETIRÉ



1021

1022 - ROLEX
OYSTER PERPETUAL / DATE - OR JAUNE
RÉFÉRENCE 1503, VERS 1973

Montre classique de prestige en or jaune 14 carats (585 millièmes) à lunette guillochée, fond et couronne vissés (signé, poinçonné et numéroté). Cadran or brossé à chemin minutes, index appliqués, points tritium et aiguilles bâton luminescents. Verre plexiglass avec hublot sur le guichet de date à 3 h. Bracelet Rolex d'époque en crocodile (Crocodylia spp. CITES annexe II B) à boucle ardillon en plaqué or rapportée.

Mouvement : Calibre mécanique remontage automatique signé

Rolex / 1570 Certifié COSC Swiss

Diamètre : 36 mm

État : Bon état (Écrin Rolex vert)

Poids brut : 53,8 g

4 500 / 6 000 €

ADJUGÉ 500 €

1023 - HEUER
CHRONOGAPHE AUTAVIA CHRONOMATIC / BLACK & GRAY
RÉFÉRENCE 11063 MH, VERS 1983

Rare chronographe de pilote de course faisant partie des dernières productions des collections Heuer Chrono-Matic Autavia.

Boîtier en acier brossé, poussoirs rond et fond vissé (signé Leonidas Heuer et numéroté 11063 V). Large lunette noire unidirectionnelle cannelée graduée sur 60. Cadran noir laqué à deux compteurs cerclés gris brossés (heures à 9 h et minutes à 3 h avec marquage blanc 5 minutes), guichet de date à 6 h. Index appliqués et aiguilles spatule luminescents. Livré avec trois bracelets, un cuir Tag Heuer pilote rallye noir à boucle déployante Heuer, une bavette cuir pilote et un cuir sport.

Mouvement : Calibre mécanique automatique

Buren 12 chrono-matic / signé des ateliers Heuer Swiss

Diamètre : 43 mm

État : Très bon état

(Écrin Tag Heuer rapporté)

5 000 / 7 000 €

RETIRÉ



1023

1024 - CHOPARD
CHRONOGRAPHE TITAN / 1000 MIGLIA
SÉRIE SPÉCIALE ROSSO CORSA

RÉFÉRENCE 8915, VERS 2018
Rare chronographe des collections 1000 Miglia (Mille milles) en hommage à la mythique course automobile italienne, produit à 1000 exemplaires dans une version rouge « Rosso Corsa » qui fut la couleur officielle des bolides italiens en compétitions internationales (elles furent produites en vert, bleu, argenté et jaune). Boîtier en titane à grande ouverture, lunette monobloc godronnée avec gravure tachymétrique et fond 8 vis squelette en verre saphir (signé, numéroté sur 1000 et gravure collector). Cadran rouge à 3 compteurs cerclés argenté (petite seconde à 3 h avec logo, totalisateur des minutes à 9 h et des heures à 6 h), échelle des secondes sur le rehaut. Aiguilles squelette luminova, chiffres arabes luminescents et guichet de date entre 4 h et 5 h. Bracelet Rallye en cuir gold de commande à boucle ardillon.
Mouvement : Calibre mécanique automatique Chopard / 11 1/2 base Eta 2894-2 COSC Swiss
Diamètre : 40 mm
État : Bon état
(Écrin Chopard d'époque)

2 500 / 3 500 €
ADJUGÉ 3 700 €

1025 - BREITLING
CHRONOGRAPHE TOP TIME
PANDA / INDEX OR

RÉFÉRENCE 2002, VERS 1969
Superbe et rare version dit « Panda » du chronographe de pilote automobile dit Top Time. Boîtier en acier à lunette lisse (léger coup à 6 h), anses corne et fond monobloc (signé et numéroté). Cadran argenté à deux compteurs noirs en creux (petite seconde à 9 h et minute à 3 h), échelle tachymétrique sur le rehaut, index appliqués or, points tritium et aiguilles lance or. Grande trotteuse seconde et aiguilles petits compteurs blanc. Couronne siglée. Livré avec trois bracelets, un cuir racing Breitling à boucle ardillon signé, un cuir sport et son caoutchouc rallye bleu d'époque.
Mouvement : Calibre mécanique à remontage manuel signé Breitling / Venus 188 Swiss
Diamètre : 36 mm
État : Bon état
(Écrin plumier Sport Pinifarina)

3 500 / 4 500 €
ADJUGÉ 3 500 €

1026 - CHOPARD
CHRONOGRAPHE TITAN / 1000 MIGLIA
SÉRIE SPÉCIALE RACING SILVER

RÉFÉRENCE 8915, VERS 2018
Rare chronographe des collections 1000 Miglia (Mille milles) en hommage à la mythique course automobile italienne, produit à 1000 exemplaires dans une version argenté « Racing Silver » , hommage aux Mercedes de 1934 les

« Flèches d'Argent » (elle furent produites en rouge, vert, bleu et jaune en fonction des équipes internationales). Boîtier en titane à grande ouverture, lunette monobloc godronnée avec gravure tachymétrique et fond 8 vis squelette en verre saphir (signé, numéroté sur 1000 et gravure collector). Cadran argenté métal à 3 compteurs cerclés argenté (petite seconde à 3 h avec logo, totalisateur des minutes à 9 h et des heures à 6 h), échelle des secondes sur le rehaut. Aiguilles squelette luminova, chiffres arabes luminescents et guichet de date entre 4 h et 5 h. Bracelet Rallye en cuir gold de commande à boucle ardillon.

Mouvement : Calibre mécanique automatique Chopard / 11 1/2 base Eta 2894-2 COSC Swiss
Diamètre : 40 mm
État : Bon état
(Écrin Chopard d'époque)

2 500 / 3 500 €
ADJUGÉ 3 000 €



1026 - Dos

1027 - OMÉGA
DYNAMIC GENÈVE AUTOMATIC
DATE / RALLYE FULL BLUE

RÉFÉRENCE 139.033, VERS 1969
Rare version rallye de la montre sport best seller des années 1970 créée en 1967 par les ateliers Oméga, version cadran bleu roi avec simple guichet de date argenté à 3 h. Boîtier en acier de forme tonneau ovale avec lunette brossée et fond monobloc (outil-Tool 107). Cadran bleu avec échelle à damier sur le rehaut, index appliqués, grande trotteuse bleu des secondes et aiguilles lance luminescentes bi-ton. Bracelet d'époque Oméga intégré en acier à boucle déployante.
Mouvement : Calibre mécanique remontage automatique signé Oméga / 613 Swiss
Diamètre : 41 x 36.5 mm
État : Très bon état
(Écrin vintage F1)

1 600 / 2 000 €
ADJUGÉ 1 650 €

1028 - GIRARD-PERREGAUX
CHRONOGRAPHE SCUDERIA
FERRARI / JAUNE

RÉFÉRENCE 8020, VERS 2000
Rare version du chronographe classique de pilote produit en série limitée pour la Scuderia Ferrari (partenariat avec GP à l'époque). Boîtier en acier curvex à lunette lisse et fond vissé (logotypé Ferrari et numéroté). Cadran de couleur émail « jaune de Modène » à trois compteurs en creux cerclés noir (minutes à 9 h, heures à 6 h et petite seconde à 3 h), guichet de date entre 4 et 5 h. Échelle des secondes avec chemin de fer sur le rehaut, index acier appliqués et aiguilles squelette luminescentes. Livrée avec deux bracelets GP en crocodile (Crocodylia spp. CITES annexe II B) d'origine, un jaune et un noir à boucle ardillon GP en or gris 18 carats (750 millièmes) d'époque.
Mouvement : Calibre automatique signé Girard-Perregaux / 2280 / 681 modifié par D. Dépraz Swiss
Diamètre : 38 mm
État : Très bon état
(Écrin rapporté)

2 000 / 2 500 €
ADJUGÉ 1 900 €

1029 - HEUER
CHRONOGRAPHE CARRERA
CHRONO-MATIC 15 - BLUE

RÉFÉRENCE 1553N, VERS 1971
Chronographe de pilote automobile des collections Carrera dans une version chrono-matic buren 15 (petite trotteuse décalée à 10 h). Boîtier en acier de forme tonneau à lunette lisse, anses cornes intégrées et fond vissé (signé Léonidas Heuer et numéroté au dos). Cadran bleu électrique à un compteur argenté : petite trotteuse à 10 h et minutes à 3 h, échelle intérieure tachymétrique sur le rehaut et date guichet à 6 h. Index appliqués, points et aiguilles squelette luminescentes. Bracelet pilote en cuir bleu à boucle ardillon signé Heuer.
Mouvement : Calibre mécanique automatique Buren 15 chrono-matic / signé des ateliers Heuer Swiss
Dimensions : 39 x 44 mm
État : Bon état
(Pochette de transport)

3 000 / 4 000 €
ADJUGÉ 4 200 €



1024



1025



1026



1027



1028



1029

1030 - REGINES
CHRONOGRAPHE DRIVER « CAMARO »
5 ATM - RALLYE ORANGE
RÉFÉRENCE 4045, VERS 1965/70
Rare chronographe de pilote des années 1970 dans l'état d'esprit des productions Heuer de l'époque (Camaro). Boîtier de forme coussin en acier brossé à large ouverture et fond vissé (signé et numéroté). Cadran noir avec échelle chemin de fer gris à deux compteurs cerclés blanc (petite seconde à 9 h, minutes à 3 h), échelle d'index peints orange, échelle tachymétrique sur le rehaut. Index appliquées, points tritium et aiguilles spatule orange luminescents. Bracelet pilote rallye de commande en cuir à boucle ardillon et son caoutchouc d'époque.
Mouvement : Calibre mécanique remontage manuel / Valjoux 7733 Swiss
Dimensions : 37 x 41 mm
État : Très bon état
(Écrin F1 racing vintage d'époque)

1 500 / 2 000 €
ADJUGÉ 1 500 €

1031 - FERRARI by CARTIER GROUP
CHRONOGRAPHE PILOTE FORMULA / RED, VERS 1985
Célèbre chronographe multifonctions issue d'une collection créée pour la Scuderia Ferrari dans les années 1980. Boîtier octogonal en acier PVD noir, avec lunette en plaqué or gravée Ferrari, quatre poussoirs et couronne en forme d'écrou également en plaqué or, fond vissé (logotypé du cheval cabré, signé et numéroté). Cadran rouge à damier à trois compteurs cerclés (petite trotteuse seconde à 6 h, minutes à 9 h, grande trotteuse du chrono au centre, chronomètre au 1/10 seconde et guichets date / jour à 3 h). Verre minéral. Index peints, échelle tachymétrique sur le rehaut et aiguilles lance squelette. Bracelet d'origine en acier PVD noir et plaqué or à boucle déployante d'origine.
Mouvement : Calibre remontage quartz / Japan
Diamètre : 41 mm
État : Bon état *(pile neuve)*

600 / 1 000 €
ADJUGÉ 600 €

1032 - OMÉGA
CHRONOGRAPHE SPEEDMASTER REDUCED ALBINOS – AUTOMATIQUE FULL WHITE
RÉFÉRENCE 175.0032, VERS 1998
Élégante et rare version du chronographe speedmaster en acier avec lunette monobloc tachymétrique noir et fond clippé (numéroté et décoré du logo Speedmaster). Cadran blanc neige à trois compteurs en creux : totalisateur des heures à 6 h, petite seconde à 3 h, minutes à 9 h, trotteuse du chrono au centre. Index appliqués, points et aiguilles luminescents. Bracelet Oméga en acier à boucle déployante d'époque (*Réf. 1469/811*).
Mouvement : Calibre mécanique à remontage automatique signé Oméga / 1141 base 2890-2 Swiss.
Diamètre : 39 mm
État : Bon état
(Écrin Oméga)

4 000 / 6 000 €
RETIRÉ

1033 - MAUBOUSSIN
CHRONOGRAPHE PILOTE
LIFE FOR EVER / PANDA
RÉFÉRENCE 909.0653, VERS 2018
Chronographe grande ouverture en or gris 18 carats (750 millièmes) anodisé noir en céramique à dos vissé avec hublot en verre saphir (balancier apparent anodisé noir, numéroté, signé, poinçonné). Lunette monobloc en or gris 18 carats (750 millièmes) graduée d'une échelle tachymétrique. Cadran blanc chemin minute à deux compteurs noirs dit Panda (minutes à 9 h et petite seconde à 3 h), guichet de date à 6 h. Larges index appliqués et aiguilles squelette luminescentes superluminova. Bracelet Mauboussin d'origine en acier anodisé noir à boucle déployante (long).
Mouvement : Calibre automatique signé Mauboussin / 2022 base Dubois Dépraz Swiss
Diamètre : 42 mm - **État** : Bon état
(Écrin Mauboussin et facture d'époque)
Poids brut : 164,7 g

3 000 / 4 000 €
RETIRÉ

1034 - BREITLING
CHRONOGRAPHE PILOTE TOP TIME
PANDA 17 RUBIS - TONNEAU
RÉFÉRENCE 592, VERS 1974
Chronographe de pilote en acier avec boîtier à forme tonneau, lunette brossée soleil et fond vissé (signé et numéroté). Cadran argenté à deux compteurs ronds noirs (petite seconde 9 h et minutes à 3 h), date rouge par guichet à 6 h. Index appliqués, aiguilles spatule luminescentes et grande trotteuse orange pour le chronographe. Large échelle intérieure tachymétrique bleue sur le rehaut, couronne siglée. Bracelet d'époque en acier mesh et un Breitling pilote green en cuir à boucle ardillon siglée.
Mouvement : Calibre mécanique remontage manuel signé Breitling / Valjoux 7734 Swiss.
Dimensions : 38 x 43 mm.
État : Très bon état
(Écrin plumier Sport Pinifarina)

3 000 / 4 000 €
ADJUGÉ 3 000 €

1035 - PORSCHE DESIGN
CHRONOGRAPHE DASHBOARD P 6612
LIMITED 500 EXPS - WHITE
RÉFÉRENCE 6612.11.2, VERS 2007
Chronographe de pilote grande ouverture en titane à lunette lisse, poussoirs canon de fusil cannelés, couronne et dos vissée équipée d'un verre saphir (mouvement avec balancier reprenant la forme d'une jante, signé et numéroté). Cadran blanc nid d'abeille à trois compteurs cerclés gris et échelle tachymétrique sur le rehaut. Chiffres appliqués et aiguilles spatule luminescents, grande trotteuse rouge pour le chrono. Bracelet P.Design en caoutchouc à boucle ardillon Porsche Design en titane.
Fonctions : totalisateur des heures à 6 h, petite seconde à 3 h, minutes à 9 h, trotteuse du chrono au centre, guichet de date entre 4 et 5 h.
Mouvement : Calibre mécanique remontage automatique signé P.Design / base ETA 2894/ 2 Swiss
Diamètre : 42 mm
État : Très bon état
(Écrin et livret d'origine Porsche Design)

1 800 / 2 500 €
ADJUGÉ 1 800 €

1036 - ETERNA–MATIC
PILOTE SERIE SPECIALE PININFARINA
BLEU VIOLINE
RÉFÉRENCE 1407-41-32/05, VERS 2002
Montre sport de plongeur en acier brossé avec lunette unidirectionnelle bleue graduée sur 60, couronne avec épaulement et fond vissé (signé et numéroté, série spéciale). Cadran bleu devenu violine à motif clou de Paris avec guichet de date à 3 h. Index pastille appliqués et aiguilles luminescents. Grande trotteuse rouge. Bracelet Eterna en acier à boucle déployante d'origine.
Mouvement : Calibre remontage automatique signé Eterna / base Eta Swiss
Diamètre : 39 mm
État : Bon état
(Écrin, certificat et plaquette Eterna Pininfarina d'époque)

1 000 / 1 500 €
RETIRÉ

1037 - CHOPARD
CHRONOGRAPHE MILLE MIGLIA GTS
BRESCIA ROMA
RÉFÉRENCE 8571 / 168571-3001, VERS 2016
Chronographe de pilote série hommage à la célèbre course Italienne d'automobile vintage « Mille Miglia » et la Brescia Roma parrainée par Chopard. Boîtier en acier à grande ouverture, anses bec, poussoirs pompes, couronne vissé avec débordement de protection et fond vissé (décoré 1000 Miglia, numéroté et signé). Cadran noir à chemin de fer rouge sur le rehaut, index flèche appliqués et aiguilles spatule luminescents. Guichet de date à 3 h et lunette monobloc tachymétrique. Grande trotteuse seconde flèche rouge pointe blanche. Bracelet Chopard en caoutchouc à boucle déployante d'origine.
Mouvement : Calibre automatique signé Chopard / A07.211 base Eta COSC Swiss
Diamètre : 44 mm *(hors débordement)*.
État : Très bon état
(Écrin et certificat Chopard d'origine)

4 000 / 6 000 €
ADJUGÉ 4 300 €

1038 - TISSOT
CHRONOGRAPHE PILOTE / PR516 - RED
RÉFÉRENCE 40528 1x, VERS 1968
Chronographe de pilote de forme tonneau en acier à lunette intégrée (manque à 9 h) avec échelle tachymétrique et dos vissé (signé et numéroté). Cadran noir à trois compteurs stylisés idem aux tableaux de bord des bolides de l'époque : secondes à 9 h, minutes à 3 h avec secteur de couleurs (pour le décompte du départ), heures à 6 h. Index et aiguilles squelette luminescents. Bracelet pilote rallye en cuir sport de commande.
A savoir ces pièces étaient produites en collaboration avec la manufacture Oméga.
Mouvement : Calibre mécanique à remontage manuel signé Tissot / 1873 - base Lemania Swiss
Diamètre : 36 mm
État : Bon état
(Écrin pilote F1 d'époque)

700 / 1 000 €
ADJUGÉ 700 €





1039



Ernest Friderich au volant de sa Bugatti Brescia. (DR)



1039 - DOS

1039 - Montre de commande de type calandre BUGATTI
MONTRE CALANDRE DITE BRESCIA / PIÈCE N° 3 - OR JAUNE
VERS 1930/1940

Boîtier en or jaune 18 carats (750 millièmes) en forme de calandre avec la découpe à 6 h (comme sur le bolide pour passer la manivelle), logo de la marque émaillé rouge et couronne de remontage stylisée en bouchon de radiateur à 12 h, anses à fils en forme de serres d'aigle soudées au boîtier et fond bombé pour l'emplacement du mouvement avec 6 vis (numéroté 3 et poinçonné). Cadran argenté patiné et quadrillé à chemin de fer (sur le modèle des grilles de calandres), chiffres arabes peints en noir et aiguilles lance en or. Bracelet en cuir reptile de commande à boucle ardillon en plaqué or.

Mouvement : Calibre mécanique à remontage manuel de forme ovale FE (France ébauche) rapporté et dans une bague de cerclage en acier

Dimensions : 25 x 40 mm (avec anses)

Longueur du bracelet : 28 cm

État : Bon état

(Écrin plumier cuir rapporté)

7 000 / 10 000 €

RETIRÉ

Après avoir vendu les montres Mido personnelles d'Ettore et de Jean Bugatti, nous sommes heureux de vous proposer cette montre reprenant la calandre des Bugatti dites « Brescia ». Présentée au Salon de Paris 1910, la « voiturette » Type 13 remporte plusieurs courses dont Le Mans 1920 dans cette catégorie, aux mains de Ernest Friderich. En 1921, sur une Bugatti Type 21, ce dernier remportera la course italienne de Brescia, donnant son nom à ces modèles.

Par tradition, la montre présentée aurait appartenu à ce pilote, devenu concessionnaire Bugatti sur la Côte d'Azur.



1040

1040 - EBERHARD
CHRONOGAPHE SPORT D’OFFICIER
TÉLÉMÉTRIQUE - OR JAUNE
N°1004770, VERS 1938

Exceptionnel et imposant chronographe sport ayant appartenu à un sportif et gentleman driver italien. Boitier surdimensionné en or jaune 18 carats (750 millièmes) à poussoirs olive, charnières apparentes, anses cornes et fond clippé officier (poinçonné, signé et numéroté). Cadran d’origine argenté et patiné à 2 compteurs cerclés (secondes 9 h, minutes 3 h), échelles d’artilleur en escargot au centre et télémétrique sur le rehaut, aiguilles lance en acier bleui. Bracelet d’époque de commande style ruban à boucle intégrée en or jaune 18 carats (750 millièmes, poinçonné).
Mouvement : Calibre mécanique à remontage manuel à ancre signé Eberhard / n° 23190 Swiss
Diamètre : 39 mm
État : Bon état
(Superbe écrin plumier en bakélite d’époque Eberhard)
Poids brut : 90,6 g

4 500 / 6 000 €

ADJUGÉ 4 000 €



1041

1041 - MIDO
CHRONOGAPHE IMPERMÉABLE TÉLÉMÉTRIQUE
MULTI-CENTERCHRONO
Réf. : 4669 / 810422, VERS 1944

Très rare et superbe chronographe sport de pilote technique « Antimagnetic Waterproof - Anti/choc », il fut fabriqué en 1944 (en série à partir de 1941), selon les archives de la manufacture Mido. Ce chronographe spécifique fut fabriqué en 144 exemplaires. Il affiche le temps mesuré en utilisant un indicateur placé au centre de la montre (aiguilles apparaissent en plein centre), pour une lisibilité optimale. Cette montre a été associée à de nombreux exploits dans le monde de l’aviation. En 1947, il équipe les pilotes qui réalisèrent un nouveau record de vol autour du monde. Boîtier en acier à large lunette appliquée avec poussoirs ronds surdimensionnés et fond vissé (signé Mido, nom du modèle et numéroté Brit. Pat...). Cadran argenté d’origine bi-tons à multi-échelles : chemin de fer minute, graduation télémétrique très rare sur ce modèle (lecture des minutes par l’aiguille rouge et grande trotteuse seconde noire). Chiffres arabes peints et aiguilles squelette lumineuses. Bracelet ruban en acier vintage à boucle intégrée et deux cuir box de commande.
Mouvement : Calibre mécanique remontage manuel signé Mido / 1300 base Valjoux fait pour Mido (avec capsule de protection en fer doux)
Diamètre : 35 mm
État : Bon état (révisé) (écrin plumier ancien Mido)
Merci à l’accueil et au professionnalisme du département patrimoine de la manufacture Mido pour nous avoir ouvert leurs archives.

4 500 / 6 000 €

RETIRÉ



1042

1042 - BREITLING
CHRONOGAPHE ASTRONOMIQUE
MODÈLES 1939 - 1940 GRAND CALENDRIER
N° 1939, VERS 1988

Exceptionnel chronographe « triple quantième - Moon » produit à très peu d’exemplaires, sur les base de pièces détachés historiques, (issues de la manufacture Breitling). Boîtier rond en or jaune 18 carats (750 millièmes), corne de vache, poussoirs olive et fond clippé brossé (signé Breitling, numéroté et poinçonné). Cadran argenté et brossé à chemin de fer avec deux compteurs en creux : à 6 h la phase de lune, petite seconde à 9 h, minutes à 3 h, grande trotteuse du chrono en acier bleui. Échelle de date perpétuelle sur le rehaut du cadran, lecture par l’aiguille pointeur flèche, jour et mois par guichet à 12 h en Anglais (réglage des fonctions par les poussoirs sur la bande de carrure). Index appliqués et aiguilles lance en or jaune. Bracelet en cuir crocodile (Crocodylia spp. CITES annexe II B) de commande à boucle déployante d’époque (poinçonné, poinçon de maître, n°14683) et son bracelet Breitling en cuir box à boucle ardillon en plaqué or d’origine (neuf).
A noter, la pièce sera accompagnée d’un certificat d’authenticité signé de Breitling et de E. Schneider Président de la manufacture à l’époque.
Mouvement : Calibre mécanique à remontage manuel signé Breitling / sur la base d’un calibre vintage Venus 150 / 206 Swiss
Diamètre : 37 mm
État : Très bon état (sortant de révision)
(Ecrin Breitling d’époque (intérieur usagé), livret et notice d’origine)
Poids brut : 62,2 g
Bibliographie : Pièce reproduite dans le mythique livre Breitling A Schiffer Book de Benno Richter

6 000 / 8 000 €

ADJUGÉ 6 600 €



1043



1043 - DOS

1043 - JAEGER-LECOULTRE

REVERSO GRANDE DATE GMT / 8 JOURS - DUO FACE
RÉFÉRENCE 240.8.18, VERS 2018

Élégante montre réversible en acier grande ouverture à fonction GMT et double fuseaux horaires. D'un côté, un cadran argenté de style Art Déco en acier à centre guilloché indiquant heures, minutes et petit compteur des secondes rond à 5 h, grande date à double guichets à 7 h, indication Night & Days à 2 h, aiguilles en acier bleui. Sur l'autre face, un cadran noir anthracite avec indication des heures pour le deuxième fuseau (réglage par les poussoirs gâchette). Deux petits compteurs ronds à 5 h (Night & Days et lecture 24 h) et à 7 h lecture GMT, réserve de marche 8 jours à 2 h. Chiffres et aiguilles squelette luminescents. Bracelet Jaeger-LeCoultre en crocodile (Crocodylia spp. CITES annexe II B) à boucle déployante d'origine.

Mouvement : Calibre mécanique remontage manuel
 signé Jaeger-LeCoultre / 878 deux barillets Swiss

Dimensions : 46,5 x 29,5 mm

État : Très bon état

(Écrin, livret et certificat d'origine Jaeger-LeCoultre)

11 000 / 13 000 €

RETIRÉ



1044



1044 - DOS

1044 - JAEGER-LECOULTRE

GRANDE REVERSO DUOFACE - DUODATE
RÉFÉRENCE 273.8.85, VERS 2015

Imposante montre réversible en acier avec l'indication de deux fuseaux horaires. D'un côté, un cadran argenté de style Art Déco en acier guilloché indiquant heures, minutes et petit compteur des secondes à 6 h, date guichet défilant à 12 h, aiguilles en acier bleui. Sur l'autre face, un cadran anthracite avec indication des heures pour le deuxième fuseau et petit compteur rond à 6 h, jour & nuit sur 24 h. Aiguilles squelette luminescentes. Bracelet Jaeger-LeCoultre en crocodile (Crocodylia spp. CITES annexe II B) à boucle déployante d'origine.

Mouvement : Calibre mécanique remontage manuel
 Jaeger-LeCoultre / 986 – 48 h de réserve de marche Swiss

Dimensions : 49 x 30 mm

État : Très bon état

(Écrin et certificat Jaeger-LeCoultre d'origine)

9 000 / 12 000 €

RETIRÉ



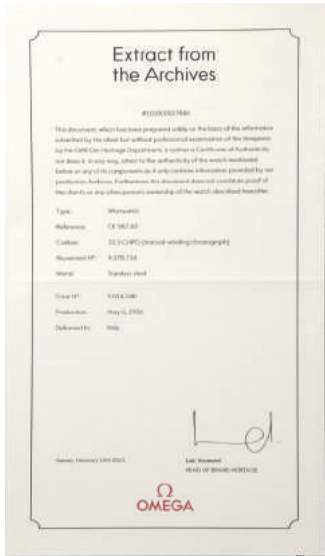
1045 - OMÉGA
CHRONOGRAPHE PILOTE DOTATION / MONOPOUSOIR
RÉFÉRENCE Ck987af, 1936

Rare chronographe monopoussoir de pilote à grande ouverture des années 1930, cette série fut en dotation pendant la 2^e guerre mondiale pour la Royal Air Force. Boîtier en acier staybrite à anses corne, monopoussoir olive à 2 h et fond clippé (signé Oméga, numéroté 9.014.748). Cadran argenté patiné (léger manque à 6 h) avec échelles kilométrique rouge et tachymétrique bleu sur le rehaut. Deux compteurs en creux (petite seconde à 9 h, minutes à 3 h). Index peints et aiguilles lance en acier bleui. Bracclet de commande en toile kaki à boucle ardillon. D'après les archives Oméga, pièce sortie en mai 1936, dotation en Italie (Certificat Oméga datant de février 2023).

Mouvement : Calibre mécanique remontage manuel signé Oméga / 33.3 CHRO n° 9.378.734 Swiss
Diamètre : 37,5 mm
État : Bon état
(Écrin plumier TOT)

8 000 / 12 000 €

RETIRÉ





1048 - OMÉGA
CHRONOGRAPHE FLIGHTMASTER - 1^E VERSION
CADRAN TROPICAL - STARDUST
RÉFÉRENCE 145.013, VERS 1969

Chronographe de pilote aéronautique issue de la première série des collections Flightmaster. Ce chronographe est la référence des pilotes de ligne des années 70. Boîtier en acier brossé grande ouverture de forme tonneau à anses intégrées sous le boîtier et fond vissé (signé Oméga et numéroté DDE BR. 2750/67, avec absence du Boeing gravé). Cadran marron délavé dit « tropical » à trois compteurs cerclés dont un cadran 24 h (AM/PM) à 9 h, minute à 3 h et heure à 6 h. Lunette graduée directionnelle intérieure (réglage par la couronne à 8 h). Aiguilles bleues surdimensionnées du 2^e fuseau GMT (réglage l’autre couronne à 10 h). Grande trotteuse seconde orange et verre minéral. Bracelet Oméga d’époque en acier à boucle déployante et son bracelet sport pilote en cuir vert vintage d’époque.
Mouvement : Calibre mécanique remontage manuel
Oméga 910 / Lemania Swiss
Dimensions : 43 x 52 mm
État : Bon état
(Écrin de transport luxe Oméga)

4 000 / 6 000 €
ADJUGÉ 3 900 €

1046 - BREGUET
CHRONOGRAPHE TYPE 20 - AÉRONAVAL
RÉFÉRENCE 3800ST/92/9W6, VERS 2008
Etat neuf pour ce chronographe de pilote devenu rare dans cet état, issu des rééditions « Type 20 Aéronavale », inspiré des modèles de 1960/70. Boîtier en acier à lunette unidirectionnelle graduée sur 60 avec triangle lumineux et fond vissé (signature Breguet Aéronavale et numéroté). Cadran noir à trois compteurs cerclés, aiguilles squelette, index et chiffres arabes luminescents. Compteur des minutes à 3 h (totalisateur sur 15 min) surdimensionné ainsi que son aiguille « feuille de sauge » comme sur le modèle d’origine. A 9 h, petite trotteuse perpétuelle et compteurs des heures à 6 h. Chronographe avec fonction « fly back » retour en vol. Bracelet Breguet en crocodile (Crocodylia spp. CITES annexe II B) à boucle déployante Breguet d’origine.
Mouvement : Calibre mécanique automatique signé Breguet / Flyback 582Q Swiss
Diamètre : 40 mm
État : Très bon état
(Écrin Breguet d’époque en cuir et bois, livret et certificat d’origine)

6 000 / 8 000 €
ADJUGÉ 6 400 €

1047 - BREITLING - LIP
CHRONOGRAPHE CHRONOMAT / WHITE
2^E GÉNÉRATION
RÉFÉRENCE 808, VERS 1965
Mythique chronographe de pilote des collections « Chronomat 2^e génération » avec la double signature LIP à 6 h, c’est l’un des modèles qui contribua à la légende de Breitling auprès des pilotes d’automobiles, d’aviation et sportifs de haut niveau. Boîtier rond en acier à fond clippé (signé et numéroté - brevet + 217012). Lunette perlée en acier avec graduations télémètre intégrées sur le rehaut. Cadran argenté et patiné au milieu à double échelles de graduations et chemin de fer (pour le calcul des moyennes de vitesse). Deux compteurs en creux : seconde perpétuelle à 9h, totaliseurs des minutes à 3h, trotteuse rouge du chrono au centre. Index flèches appliqués et aiguilles dauphine luminescents en acier. Bracelet Breitling en cuir box à boucle ardillon Breitling, un sport et un cuir pilote noir TOT.
Mouvement : Calibre mécanique remontage manuel signé Breitling Watch Ltd / Venus 175 Swiss.
Diamètre : 37 mm
État : Très bon état
(Écrin plumier Breitling vintage et livret d’époque, vendu en 1966)



1049 - DOS

4 500 / 6 000 €
RETIRÉ



1049

1050 - BREITLING
CHRONOGRAPHE NAVITIMER ALGERIAN AIR FORCE
2300 JUPITER
RÉFÉRENCE 80970, VERS 1982
Chronographe de pilote digital en dotation pour les pilotes de chasse Algérienne (dans les années 1980). Boîtier en acier brossé de forme octogonale à fond vissé (signé et numéroté). Large lunette unidirectionnelle graduée règle à calcul en acier 4 pôles. Verre minéral sérigraphié d’une échelle rose des vents (graduation sur 100 degrés). Cadran noir avec les ailes AAF et marquage militaire « Force Algérienne » à 12 h. Compteur digital à 6 h : timer et chronographe (réglage avec les 2 poussoirs 4 et 8 h). Index appliqués en acier et aiguilles squelette tritium luminescents. Bracelet Breitling en acier à boucle déployante d’origine et cuir pilote de commande.
Mouvement : Calibre Multifonction quartz / Breitling - Esa Y2 900911 Swiss
Diamètre : 42 mm
État : Très bon état *(pile neuve)* - Stock d’horloger d’époque
(Écrin plumier pilote TOT et copie du manuel d’époque)

1 700 / 2 500 €
ADJUGÉ 2 650 €



1051

1049 - HEUER
CHRONOGRAPHE PILOTE MILITARY
PRE - CARRERA
N° 707190, VERS 1950
Chronographe de pilote de taille médium des années 1950, production antérieure à la Carrera. Boîtier en acier à cornes biseautées et fond vissé (signé Ed. Heuer & Co et numéroté). Cadran noir laqué à deux grands compteurs en creux (minutes à 3 h et seconde perpétuelle à 9 h), échelle minutes graduées. Index appliqués, flèche tritium et aiguilles lance en acier. Bracelets cuir pilote à bavette de commande.
Mouvement : Calibre mécanique remontage manuel signé ED. Heuer & Co / Valjoux 23 (n° 412238) Swiss
Diamètre : 34 mm
État : Bon état
(Écrin rapporté)

3 000 / 5 000 €
RETIRÉ



1050

1051 - BREITLING
CHRONOGRAPHE TRANSOCEAN / SILVER
CHRONO-MATIC
RÉFÉRENCE 2129, VERS 1975
Rare chronographe sport de forme tonneau à anses découpées dans la masse. Ce chronographe produit à peu d’exemplaires existe aussi en version trois compteurs remontage manuel. Boîtier en acier à lunette brossée et fond vissé (signé et numéroté). Version cadran argenté à lunette de graduation bleu sur 100 et échelle pulsionométrique, deux compteurs bleus (minute à 3 h et heure à 9 h), guichet de date à 6h. Index appliqués et aiguilles spatule orange luminescents. Bracelet de commande en cuir bleu à boucle ardillon Breitling (avec adaptation pour un cuir).
Mouvement : Calibre mécanique Chronomatic signé Breitling / Buren 11 Swiss
Diamètre : 43 mm
État : Très bon état
(Écrin d’époque signé Pinifarina)

4 000 / 6 000 €
ADJUGÉ 3 900 €



1052 - MONTBLANC
1858 MANUAL SMALL SECOND / MILITARY BLUE
RÉFÉRENCE 7333. 0LJF3GGF2, VERS 2017
Montre style aviateur des années 40 à grande ouverture en acier, anses corne et fond vissé saphir (mouvement apparent, siglé et numéroté). Cadran bleu électrique avec petit compteur des secondes à 6 h, chiffres arabes et aiguilles cathédrale luminescents. Bracelet Montblanc en crocodile (Crocodylia spp. CITES annexe II B) à boucle ardillon d'origine.
Mouvement : Calibre mécanique remontage manuel signé Montblanc / 23.03 base Eta Swiss
Diamètre : 44 mm
État : Très bon état
(Écrin et livret Montblanc d'origine)

1 700 / 2 000 €

ADJUGÉ 2 080 €

1053 - OMÉGA
CHRONOGRAPHE DYNAMIC 007 - BLACK
RÉFÉRENCE 175.0310, VERS 1999
Chronographe de style militaire produit pendant 3 ans par la manufacture Oméga et adoubé par Pierce Brosnan le 007 des années 1990.
Boîtier en acier brossé à lunette lisse, couronne et fond vissé avec logo (signé et numéroté). Cadran noir avec chemin de fer gradué, deux compteurs chemin de fer (seconde perpétuelle à 3 h et totaliseur des minutes à 9 h), grande trotteuse des secondes jaune. Chiffres stylisés et aiguilles squelette luminescents. Bracelet Oméga en acier brossé à boucle déployante d'origine, un Nato sable et un cuir sport vert Porsche d'époque.
Mouvement : Calibre automatique signé Oméga / 1138 base ETA 2890-A2 Swiss
Diamètre : 38,5 mm
État : Très bon état
(Écrin Oméga et porte-carte d'époque)

2 500 / 3 000 €

ADJUGÉ 2 550 €



1054 - ORIS
BIG CROWN 44 / PROPILO - RÉSERVE DE MARCHE / BLACK
RÉFÉRENCE 01 111 7711 4163, VERS 2018
Montre sportive de pilote à grande ouverture en acier brossé, lunette cannelée monobloc, large remontoir et fond vissés hublot saphir (signé et numéroté). Cadran ardoise anthracite métallisé à chiffres et index peints luminescents, petite trotteuse en creux et guichet de date à 9 h, lecture rétrograde de la réserve de marche à 3 h (zone rouge), aiguilles squelette spatule luminescentes. Verre saphir. Bracelet Oris pilote en cuir d'alligator avec boucle déployante d'origine.
Mouvement : Calibre mécanique remontage manuel signé Oris / 111 manufacture Swiss
Diamètre : 44 mm
État : Très bon état
(Écrin Oris, certificat et livret d'origine)

3 000 / 4 000 €

RETIRÉ

1055 - CARTIER
TANK SOLO / GT ACIER
RÉF. : W5200003 / 3169, VERS 2012
Montre d'homme rectangulaire devenue unisexe des collection « Tank Solo ».
Boîtier en acier à lunette lisse, couronne perlée ornée d'un cabochon de spinelle et fond 8 vis (signé et numéroté). Cadran argenté à chemin de fer et chiffres romains, aiguilles glaive en acier bleui. Verre saphir et bracelet Cartier en crocodile (Crocodylia spp. CITES annexe II B) à boucle déployante d'origine.
Mouvement : Calibre remontage quartz signé Cartier / 690 Swiss
Dimensions : 27 x 35 mm
État : Bon état
(Écrin Cartier, livret, disque CD et certificat d'origine)

2 w000 / 3 000 €

RETIRÉ



1057 - ULYSSE NARDIN
CLASSIC CHRONOMETRE SAN MARCO - SILVER
RÉFÉRENCE 133-77-9, VERS 1997
Montre chronomètre à grande ouverture en acier à lunette godronnée, anses bec stylisé et fond vissé (signé et orné du lion de Saint-Marc, numéroté). Cadran argent guilloché soleil, index, logo et chiffres romains appliqués, aiguilles lance en acier chromé. Guichet de date à 3 h et grande trotteuse seconde. Bracelet en cuir box de commande.
Mouvement : Calibre mécanique remontage automatique Ulysse Nardin / base Eta certified COSC n° 20582 Swiss.
Diamètre : 37 mm
État : Très bon état
(Écrin, document, porte-carte et certificat Ulysse Nardin d'origine)

2 000 / 3 000 €

ADJUGÉ 2 900 €



1056 - ZENITH
RETROTIMER PILOTE 36 000 - EL PRIMERO / BLACK
RÉFÉRENCE 75.2030.4055, VERS 2014
Chronographe monopoussoir à fonction flyback (retour en vol) en acier anodisé noir PVD avec fond hublot vissé en verre saphir (mouvement apparent à balancier décoré, signé et numéroté). Cadran noir mat en carbone avec compteurs des heures / minutes à 3 h, trotteuse du chrono au centre perpétuelle, grande date guichet à 6 h (poussoir à 4 h pour le retour du chronographe et lecture pointe rouge). Couronne siglée à 3 h. Index appliqués, points et aiguilles squelette luminescents. Bracelet en galuchat noir de commande à boucle ardillon.
Mouvement : Calibre mécanique remontage automatique El Primero / Zenith 4055 B Swiss
Diamètre : 42 mm
État : Très bon état
(Écrin Zenith en bois, facture de révision Zenith 2023)

5 000 / 7 000 €

ADJUGÉ 4 900 €





1058 - JAEGER-LECOULTRE
MASTER HOMETIME / ACIER 1000 H
RÉFÉRENCE 147.8.05 S, VERS 2005

Montre de globe trotteur à fonction / GMT en acier à grande ouverture, lunette lisse et fond vissé avec hublot saphir (signé et numéroté, balancier or 22 carats). Cadran argenté brossé à index appliqués et points lumineux. Aiguilles dauphine en acier à substance lumineuse. Bracelet en crocodile Jaeger-LeCoultre (Crocodylia spp. CITES annexe II B) à boucle acier déployante d'origine.

Fonctions : Guichet date à 4 h, indication jour/nuit à 10 h, 3^e aiguille squelette pour la lecture des heures du pays de départ (entraînant la fonction Night & Day) et petites secondes perpétuelle à 6 h.

Mouvement : Calibre automatique
Jaeger-LeCoultre / 975 (38 h réserve de marche) Swiss

Diamètre : 40 mm

État : Très bon état

(Écrin Jaeger-LeCoultre d'époque)

4 500 / 5 500 €

ADJUGÉ 4 800 €



1059 - JAEGER-LECOULTRE
MASTER CONTROL - GEOGRAPHIC 1000 H / SILVER
RÉF. : 142.880.922, VERS 2000

Montre de globe-trotter à complication avec blason or certifiée 1000 h (au dos). Boîtier en acier à lunette lisse et fond plein 4 vis (signé et numéroté). Cadran argenté avec index lance sur le rehaut et aiguilles dauphine chromées. Indicateur de réserve de marche à 9 h, date à 3 h (réglage par poussoirs sur la bande de carrure), lecture du 2^e fuseau (indiquant heures et minutes) sur 12 h à 6 h avec indicateur Night & Day, fonction géographique par guichet défilant à fuseaux horaires multiples (sur 24 villes) à 6 h, actionnée par la couronne à 10 h, grande trotteuse secondes. Bracelet de commande en crocodile (Crocodylia spp. CITES annexe II B) à boucle déployante Jaeger-LeCoultre d'origine.

Mouvement : Calibre mécanique automatique
signé Jaeger-LeCoultre / 829/3 (40 h réserve de marche) Swiss

Diamètre : 38 mm

État : Très bon état

(Écrin Jaeger-LeCoultre d'époque)

6 000 / 8 000 €

ADJUGÉ 5 800 €



1060 - HEUER
CHRONOGAPHE SKIPPER CHRONO-MATIC
1^{re} SERIE - BLUE / RÉFÉRENCE 15640, VERS 1976/77

Rare chronographe sport Autavia yachting dit « Capitaine » dans sa version bleu ChronoMatic - Buren 15 (première génération). Boîtier tonneau à large ouverture en acier à fond vissé (signé Léonidas- Heuer et numéroté). Large lunette cannelée unidirectionnelle bleu graduée sur 60 min (big triangle tritium). Cadran bleu Roi à deux compteurs, un surdimensionné à 3 h pour les minutes (avec secteur de couleur « rouge-blanc-bleu » de 5 en 5 minutes, pour le décompte du temps en course), un petit compteur secondes à 10 h, date guichet à 6 h. Index appliqués, trotteuse et aiguilles squelette orange lumineuses. Bracelet en cuir bleu de commande à boucle ardillon et son bracelet acier Heuer d'époque à boucle déployante à glissière (siglée Heuer neuf d'époque).

Mouvement : Calibre mécanique remontage automatique
signé Heuer / Buren 15 Swiss

Diamètre : 42 mm

État : Neuve de stock

(Écrin de transport Tag Heuer et un Écrin plumier TOT)

8 000 / 10 000 €

RETIRÉ



1061 - DOS

1061 - LONGINES
CONQUEST GRAND LUXE
PIE - PAN / OR JAUNE
RÉFÉRENCE 9047, VERS 1967

Élégante montre d'officier des collections prestige de la manufacture. Boitier en or jaune 18 carats (750 millièmes) à anses corne stylisées et fond vissé étanche (décoré d'un blason avec une étoile de mer appliquée, poinçonné, numéroté et signé Eberhard & Co). Cadran argenté brossé avec rehaut d'index appliqués en or jaune, guichet de date rouge et noir à 3 h, grande trotteuse centrale seconde et aiguilles lance en or jaune. Bracelet en cuir d'autruche gold à boucle ardillon en métal doré et un cuir sport noir.

Mouvement : Calibre mécanique remontage automatique signé Longines / 291 Swiss
Diamètre : 34,5 mm
État : Très bon état
(Écrin plumier rapporté et extrait des archives de la manufacture Longines de 2023)
Poids brut : 56,6 g

3 000 / 4 000 €
RETIRÉ

1062 - OMÉGA
CURVEX ART DECO / GT - OR JAUNE
N° 6547343, VERS 1938

Montre de forme rectangulaire curvex à très grande ouverture en or jaune 18 carats (750 millièmes) avec anses à fils et fond lisse monobloc avec ouverture à charnières (poinçonné, signé Oméga et numéroté). Cadran argenté de style Art Déco à chiffres arabes et chemin de fer, petite seconde à 6 h en creux. Aiguilles stylisées pomme en acier noirci. Bracelet en cuir rapporté.

Mouvement : Calibre mécanique remontage manuel rond signé Oméga / n° 7175245 Swiss
Dimensions : 25 x 37 mm
(avec anses).
État : Bon état
(Écrin plumier)
Poids brut : 32,20 g

2 000 / 3 000 €
RETIRÉ

1063 - EBERHARD & Co
CLASSIC GOLDRING
AUTOMATIC DATE
RÉF. : 26009-802, VERS 1960

Montre de prestige ayant appartenu à un officier de marine. Boitier en or jaune 18 carats (750 millièmes) à anses corne stylisées et fond vissé étanche (décoré d'un blason avec une étoile de mer appliquée, poinçonné, numéroté et signé Eberhard & Co). Cadran argenté brossé avec rehaut d'index appliqués en or jaune, guichet de date rouge et noir à 3 h, grande trotteuse centrale seconde et aiguilles lance en or jaune. Bracelet en cuir d'autruche gold à boucle ardillon en métal doré et un cuir sport noir.

Mouvement : Calibre mécanique automatique signé Eberhard & Co / 266-123 Swiss
Diamètre : 35 mm
État : Très bon état
(Écrin plumier d'époque)
Poids brut : 48,1 g

1 600 / 2 000 €
RETIRÉ



63 - DOS

1064 - YEMA
CHRONOGRAPHE
YACHTINGRAF / CROISIÈRE
RÉF. : 566737, VERS 1968

Mythique chronographe de yachting dans sa version deux compteurs avec son aiguille spécifique dite « tête haute » (adaptée aux régates zone A de l'époque). Boitier en acier à lunette unidirectionnelle graduée sur 60 et fond vissé (signé Waterproof - Antimagnetic, numéroté). Cadran noir mat à deux compteurs patinés : petites secondes cerclés à 9h, compte à rebours de régates surdimensionné à 3 h (par 5 minutes rouge, bleu et argent patiné). Index appliqués, grande trotteuse flèche et aiguilles lance luminescents. Rare bracelet Yema en acier d'origine à boucle déployante d'époque et un cuir sport bleu.

Mouvement : Calibre mécanique remontage manuel Valjoux / 7733 Swiss.
Diamètre : 39 mm.
État : Très bon état
(Écrin Yema vintage)

2 500 / 3 000 €
ADJUGÉ 3 200 €

1065 - BAUME & MERCIER
SKIN DIVER 12 ATM
AUTOMATIC DATE,
VERS 1969

Très rare montre de plongée 12 atmosphères surement une production des ateliers Nicolet (atelier qui produit à l'époque pour Breitling de nombreuses pièces similaires destinées à la plongée pour concurrencer, les Fifty Fathoms Blancpain Lip). Boitier en acier à cornes brossées et fond vissé (Waterproof - incabloc). Lunette bi directionnelle crantée en époxy graduée sur 60. Cadran noir laqué à larges index peints Tritium et aiguilles flèche squelette luminescents, grande trotteuse seconde. Date par guichet à 3 h. Deux bracelets, un caoutchouc vintage, un tissu navy et un cuir havane de commande.

Mouvement : Calibre automatique signé Baume & Mercier / Calibre AS 1700 Swiss
Diamètre : 34,5 mm
État : Très bon état
(Écrin TOT commando Hubert)

1 500 / 2 500 €
ADJUGÉ 1 700 €

1066 - BUTEX by BWC
DIVER SUPER COMPRESSOR AUTOMATIC
DATE - ORANGE,
VERS 1965

Rare montre de plongeur compressor de dotation. Boitier de forme tonneau en acier brossé à deux couronnes et fond vissé (incabloc, signé et numéroté). Cadran noir mat avec lunette intérieure (actionnée par la couronne à 2 h), échelle minutes orange sur le rehaut, guichet de date à 6 h, index appliqués orange et aiguilles spatule luminescentes, grande trotteuse seconde. Bracelet sport en cuir commando et son caoutchouc d'époque.

Mouvement : Calibre mécanique à remontage automatique BWC / base Eta 2782 Swiss
Dimensions : 39 x 43 mm
État : Bon état
(Écrin plumier TOT commando marine)

1 500 / 2 000 €
RETIRÉ



1061



1064



1062



1065



1063



1066



1067 - DOS

67 - BLANCPAIN

FIFTY FATHOMS - ANTIMAGNETIC
N° 16105, VERS 1958

Mythique montre de plongée des collections Fifty Fathoms de taille médium dite Cousteau (En effet, un modèle similaire était porté par le commandant Cousteau dans le film de Louis Malle « le monde du silence » en 1956). Certaines de ces pièces étaient produites avec la double signature LIP qui était le distributeur de la marque en France à l'époque (surtout pour la Marine).

Cadran noir laqué avec de larges index flèche appliqués tritium et aiguilles squelette luminescents. Boîtier en acier à version anses droites et fond bombé vissé en 2 parties avec bague de cerclage (gravé à l'intérieur Rayville SA Swiss). Lunette directionnelle en époxy à index pastille. Bracelet en crocodile (Crocodylia spp. CITES annexe II B) de commande et son tissu commando d'époque.

Mouvement : Calibre mécanique automatique signé sur le balancier Blancpain Rayville S.A / Fifty Fathoms base AS 1361N Swiss

Diamètre : 34 mm

État : Bon état

(Plumier TOT commando Hubert)

9 000 / 12 000 €

ADJUGÉ 11 500 €



1069 - ZENITH

DEFY « SURF » - 300M - BRONZE / AUTOMATIC DATE
TROTTEUSE FINE

RÉF. : 01.1370.380, VERS 1974/76

Rare montre compressor en forme de casque de footballeur américain. Boîtier en acier brossé à lunette facettée et fond vissé (signé avec logo à l'intérieur et numéroté). Cadran bronze chocolat dit Smoke à larges index appliqués, grande trotteuse seconde version fine comme sur la publicité de l'époque, point et aiguilles spatules luminescents. Échelle soleil minute et date guichet black entre 4 h et 5 h. Couronne vissée siglée. Bracelet d'origine (non siglé) intégré au boîtier à lames articulées avec boucle déployante.

Mouvement : Calibre mécanique remontage automatique

Zenith / 2572 Swiss

Dimensions : 37 x 46 mm

État : Très bon état

(Écrin de transport vintage)

2 000 / 3 000 €

RETIRÉ



1068 - BLANCPAIN

CHRONOGRAPHE AIR COMMANDE / CONCEPT 2000

BLACK 200M - RÉFÉRENCE 2285F.6530.66, VERS 2004

Chronographe de pilote 200 M à fonction flyback (retour en vol) inspiré des mythiques Fifty Fathoms et du chronographe d'aviateur Air Command des années 1950 (série limitée). Boîtier grande ouverture en acier et caoutchouc, couronne, poussoirs et fond vissés (signé et numéroté). Large lunette unidirectionnelle en acier sablé avec la graduation sur 12 h en relief. Cadran noir galvanique avec de larges index appliqués et aiguilles squelette glaive luminescents luminova, grande trotteuse centrale pour le chronographe (Flyback). Trois compteurs cerclés : totalisateur des heures à 9 h, petite seconde et date à 6 h, minutes à 3 h. Verre saphir antireflet. Bracelet Blancpain d'origine en acier et caoutchouc à boucle déployante.

Mouvement : Calibre mécanique à remontage automatique

Blancpain / F185 Swiss

Diamètre : 40,3 mm - **État :** Très bon état

(Écrin intérieur usagé et livret certificat Blancpain d'origine)

7 000 / 10 000 €

RETIRÉ



1070 - JAEGER-LECOULTRE

AMVOX 1 / R - ALARM TITAN - ASTON MARTIN SÉRIE LIMITED
RÉFÉRENCE 190.T.97, VERS 2006

Montre avec fonction réveil inspirée de la mythique Polaris, produite en série limitée à 1000 exemplaires. Boîtier en titane étanche à 50 m grande ouverture avec fond clippé et ajouré de 14 ouvertures pour une sonorité maximum en course (signé, gravé du logo Aston Martin Spécial Édition). Lunette graduée intérieure bidirectionnelle, activée par la couronne située à 3 h. Cadran bombé gris ardoise reprenant les codes des compteurs du tableau de bord (à cette époque certains modèles étaient équipés d'une pendulette de la manufacture), chiffres lumineux, index acier appliqués et aiguilles tournevis luminescentes. Disque central avec lance pour le réglage du réveil (activé par la couronne située à 2 h). Couronne à 4 h pour régler l'heure et la date guichet à 3 h. Bracelet chocolat (Crocodylia spp. CITES annexe II B) à boucle déployante Jaeger-LeCoultre en titane d'origine.

Mouvement : Calibre mécanique à remontage automatique

Jaeger-LeCoultre 918 / Swiss

Diamètre : 42 mm - **État :** Bon état

(Écrin Jaeger-LeCoultre signé Aston Martin, certificat et livret d'origine)

5 000 / 7 000 €

ADJUGÉ 5 400 €

1071 - LIP
SUPER NAUTIC - SKI / COMPRESSOR
RÉFÉRENCE 42634, VERS 1972
Imposante montre de plongée à 2 couronnes produite par les ateliers Compressor issue des collection « Nautic-Ski ». Boitier en acier brossé à large lunette lisse et fond vissé (numéroté, gravé au blason de Besançon). Lunette intérieure graduée rouge et blanc, actionnée par une couronne à 2 h. Cadran gris bleu violine métallisé avec logo à 12 h, larges index et aiguilles en acier luminova, guichet de date à 3 h. Couronne quadrillée. Rare bracelet en acier à boucle glissière d'origine.
Mouvement : Calibre électromécanique LIP / R184
Diamètre : 42 mm
État : Très bon état (*pile neuve*)

400 / 800 €
ADJUGÉ 380 €

1072 - PEQUIGNET
SUBMARINE ROYAL 300 M / ORANGE
RÉFÉRENCE 9050343/39, VERS 2017
Montre de plongeur à grande ouverture en acier satiné, anses bec et fond vissé (décoré de fleur de Lys, signé et numéroté). Lunette tournante unidirectionnelle surmoulée en caoutchouc orange, capsule Luminova à 12 h. Couronne orange vissée 1/4 de tour à 2 h. Cadran noir avec deux compteurs en creux, larges index appliqués et aiguilles glaive luminescents. Bracelet Pequignet en toile surpiqué orange à boucle ardillon en acier satiné d'origine.
Fonctions : heures, minutes, réserve de marche rétrograde sur 88 h à 8 h et petit compteur seconde en creux à 3/4h.
Mouvement : Calibre automatique signé Pequignet/ Calibre Royal produit par la manufacture
Diamètre : 43 mm - **État** : Bon état (*Écrin et livret Pequignet d'origine*)

2 500 / 3 000 €
ADJUGÉ 2 500 €

1073 - BULGARI
CHRONOGAPHE ACIER DIAGONO / BLACK
RÉFÉRENCE CH 35 S, VERS 2009
Élégant chronographe sport 100 m en acier brossé à large lunette monobloc monogrammée, anses articulées, couronne avec épaulement et fond vissé (signé et numéroté). Cadran noir à trois compteurs cerclés silver (secondes à 3 h, minutes à 9 h et heures à 6 h), échelle intérieure des secondes, date guichet entre 4 h et 5 h, index appliqués et aiguilles lance. Bracelet Bulgari en acier brossé à boucle déployante d'origine (un maillon supplémentaire).
Mouvement : Calibre automatique signé Bulgari / 080 - base Eta 2892-A2 Swiss
Diamètre : 36 mm
État : Bon état (*écrin plumier rapporté*)

1 300 / 1 600 €
ADJUGÉ 1 400 €

1074 - LIP
NAUTIC CALENDRIER – AUTOMATIC / BLACK
RÉF. : 42577, VERS 1967
Très rare version « automatic » de la mythique montre de plongée Nautic-Ski (produite à l'époque à 500 exemplaires par les ateliers Compressor). Boitier en acier à deux couronnes quadrillées et fond vissé avec blason de la manufacture

(patiné avec traces, signé et numéroté). Lunette tournante intérieure graduée sur 60, actionnée par la couronne à 2 h, guichet de date à 3 h. Larges index peints tritium et aiguilles flèche spatule luminescentes. Bracelet cuir chocolat usagé.
Mouvement : Calibre automatique LIP / R153 base PUW1261
Diamètre : 36 mm
État : Bon état (*Prévoir entretien*)

1 500 / 2 000 €
ADJUGÉ 1 500 €

1075 - RADO
SUBMARINE - CAPTAIN COOK - HYPERCHROME 1962 / BLACK
RÉFÉRENCE 01.763.0500.3.130, VERS 2020
Montre de plongeur réédition d'une pièce sportive de la manufacture des années 1960. Boitier en acier à large lunette unidirectionnelle en céramique graduée sur 60 et fond vissés (signé et numéroté). Cadran ardoise anthracite avec guichet de date à 3 h, larges index et aiguilles flèche squelette luminescents, grande trotteuse seconde. Bracelet Rado en cuir commando à boucle ardillon d'origine.
Mouvement : Calibre remontage automatique signé Rado / 763 base Eta Swiss
Diamètre : 37 mm
État : Très bon état (*Écrin Rado, certificat et livret d'origine*)

1 000 / 1 500 €
ADJUGÉ 1 000 €

1076 - YEMA
SKIN DIVER 330 FEET / 17 JEWELS
NO DATE N° 238408, VERS 1965
Mythique montre Française Antichoc de plongeur 100 % étanche, version avec le marquage additionnel 17 Jewels à 12 h. Boitier en acier à lunette bidirectionnelle graduée sur 60, fond vissé 4 points (numéroté). Cadran noir laqué avec index flèche peints vert, grande trotteuse lollipop et aiguilles flèche abricot luminescents. Bracelet en tissu plongeur d'époque.
Mouvement : Calibre mécanique à remontage manuel / Cupillard 233
Diamètre : 37 mm (*avec lunette*)
État : Bon état

400 / 800 €
ADJUGÉ 550 €

1077 - LIP
DIVER AUTOMATIC DAY-DATE BLUE 20 ATU
RÉFÉRENCE 43783, VERS 1970
Rare montre de plongeur 2^e génération sur cette référence. Boitier à grande ouverture en acier brossé de forme tonneau, large lunette bidirectionnelle bleu en métal graduée sur 60 (démarrage 20 m argenté) et fond vissé (signé 20 ATU, numéroté). Cadran bleu métallisé avec échelle de style rallye, index appliqués bornes d'amarrage, grande trotteuse seconde et aiguilles spatule luminescentes. Double guichets pour le jour et la date à 3 h. Bracelet en caoutchouc bleu d'époque et un cuir sport de commande.
Mouvement : Calibre mécanique remontage automatique Duromat / R574 base INT 21600
Dimensions : 40 x 39 mm
État : Très bon état (*Écrin vintage et pochette papier sav Lip d'époque*)

700 / 1 000 €
ADJUGÉ 1 500 €

1078 - BREITLING
CHRONOGAPHE CHRONOMAT 1994 SILVER LIMITED ÉDITION
RÉFÉRENCE B 13050, VERS 1994
Élégant chronographe modèle Chronomat produit en édition limitée à 1994 / n° 4. Boitier en acier à fond vissé (gravé d'un avion et numéroté, gravure anniversaire). Lunette unidirectionnelle graduée sur 60 en acier brossé à cavaliers plaqués or patinés. Cadran argenté à trois compteurs silver (secondes à 9 h, minutes à 12 h et heures à 6 h), guichet de date à 3 h et échelle tachymétrique sur le rehaut. Index appliqués, points lumineux et aiguilles squelette luminescents. Poussoirs obus et couronne vissée en plaqué or. Bracelet sport en tissu à boucle ardillon Breitling.
Mouvement : Calibre mécanique remontage automatique Breitling / 13 base Eta 7750 Swiss
Diamètre : 40 mm
État : Bon état (*écrin rapporté*)

2 000 / 3 000 €
ADJUGÉ 2 100 €



1078 - DOS

1079 - IWC
YACHT CLUB SPORT / BLUE
RÉFÉRENCE R 811AD, VERS 1968
Mythique montre sport de forme tonneau en acier brossé à lunette lisse et fond vissé (signé IWC et numéroté). Cadran bleu métallisé à index et logo appliqués, points et aiguilles bâton luminescentes. Grande trotteuse seconde centrale et date par guichet à 3 h. Remontoir siglé. Bracelet sport en cuir d'époque rapporté.
Mouvement : Calibre mécanique remontage automatique signé IWC / C 8541 B Swiss
Dimensions : 36 x 43 mm
État : Très bon état (*Écrin plumier vintage en cuir vert IWC*)

2 500 / 3 000 €
ADJUGÉ 2 800 €



1071



1072



1073



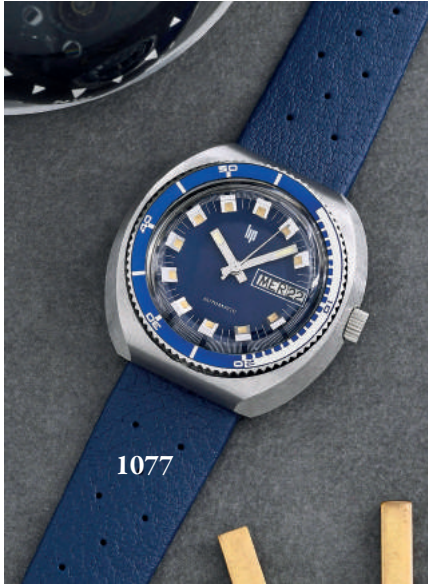
1074



1075



1076



1077



1078



1079



1080

1080 - JAEGER-LECOULTRE
MASTER WORLDTIME - GÉOPHYSIC GT / ACIER
RÉF. : 503.8.T2.S, VERS 2022

Élégante version hommage 100 heures à la montre Chronomètre Geophysic de 1958 destinée aux ingénieurs et aventuriers des pôles de l'époque.
Montre de globe trotteur grande ouverture en acier à lunette lisse et fond vissé hublot avec verre saphir (mouvement bouchonné Côtes de Genève, balancier siglé en or, signé et numéroté). Cadran décoré avec un planisphère argenté sur fond bleu, index flèche appliqués, aiguilles lance squelette lumineuses. Verre saphir. Bracelet Jaeger-LeCoultre en alligator noir à boucle déployante d'origine.
Fonctions : heures, minutes, échelle bleue et blanche 24 h pour la lecture du deuxième fuseau horaire (actionné par la couronne). Lunette intérieure avec heure universelle sur le rehaut blanche et rouge à fonction géographique avec fuseaux horaires multiples sur 24 villes (sur le rehaut), grande trotteuse seconde.
Mouvement : Calibre automatique signé Jaeger-LeCoultre 772 (40 heures réserve de marche) Swiss
Diamètre : 41,6 mm
État : Très bon état
(Stock neuf) (Écrin, livret et certificat Jaeger-LeCoultre)

10 000 / 15 000 €
ADJUGÉ 10 000 €



1081

1082

1081 - LIP
SKIPPER DESIGN BY MARC HELD / LOGO LIP
RÉF. : 43755, VERS 1975/76

Très rare montre Design Homme à grande ouverture avec lunette à 8 vis de style hublot en alliage anodisé gris « aviation », couronne à 3 h et fond clippé en acier (numéroté). Cadran blanc cassé avec échelle d'index soleil et appliqués, aiguilles lance. Bracelet en cuir d'époque.
Mouvement : calibre remontage automatique LIP / T13
Dimensions : 38 mm
État : Très bon état (stock neuf horloger)
(Écrin Lip plumier d'époque)

600 / 1 000 €
ADJUGÉ 1 000 €

1082 - LIP
SKIPPER DESIGN BY MARC HELD - LES INDUSTRIES DE PALENTE
RÉF. : 43755, VERS 1975/76

Rare version avec la signature à 12 h « Les industries de Palente » (période SCOP). Montre Design Homme à grande ouverture avec lunette à 8 vis de style hublot en alliage anodisé gris « aviation », couronne à 3 h et fond clippé en acier (numéroté). Cadran argenté avec échelle d'index soleil et aiguilles lance. Bracelet en cuir d'époque.
Mouvement : calibre remontage automatique LIP / T13
Diamètre : 38 mm
État : Très bon état (stock neuf horloger)
(Écrin Lip plumier d'époque)

600 / 1 000 €
ADJUGÉ 630 €



Les coffres forts Bordelais

1083 - CARTIER

BAIGNOIRE MÉCANIQUE LADY - OR JAUNE
N° 780949418, VERS 1980

Mythique montre de forme ovale allongée dans la version la plus recherchée (2 godrons). Boîtier en or jaune 18 carats (750 millièmes) à lunette godronnée et fond vissé sur la bande de carrure (signé, numéroté et poinçonné). Cadran blanc à chiffres romains peints et aiguilles glaive en acier bleui. Couronne sertie d'un cabochon de saphir. Bracelet en cuir lézard bleu de commande à boucle en plaquée or jaune.

Mouvement : Calibre mécanique remontage manuel rond signé Cartier / 2512 base Eta Swiss.

Dimensions : 31,5 x 23 mm

État : Bon état

(Mini écriin Cartier)

Poids brut : 22,8 g

4 500 / 6 000 €

ADJUGÉ 4 300 €

1084 - PIAGET

OCTOGONALE / CORAIL ORANGE
OR JAUNE

RÉFÉRENCE 9558, VERS 1978

Montre unisexe style Art Déco en or jaune 18 carats (750 millièmes) de forme octogonale à lunette lisse, anses goutte d'eau et fond 4 vis (signé, numéroté et poinçonné). Cadran en plaques de corail orange et centre or brossé, aiguilles dauphine en or jaune. Bracelet en cuir orange rapporté à boucle ardillon.

Mouvement : Calibre mécanique remontage manuel de forme signé Piaget/ Swiss

Dimensions : 29 x 31 mm (avec anses)

État : Bon état

(Certificat Piaget d'origine et pochette)

Poids brut : 26,4 g

4 000 / 5 000 €

RETIRÉ

1085 - CARTIER

CEINTURE RONDE LADY - OR JAUNE
N° 670802457, VERS 1985

Élégante montre classique de Dame dit « Ceinture ronde ». Boîtier rond en or jaune 18 carats (750 millièmes) à lunette à double godron, couronne sertie d'un cabochon de saphir et fond vissé (poinçonné, signé et numéroté). Cadran blanc de style Art Déco à chiffres romains et chemin de fer, aiguilles glaive en acier bleui. Verre minéral. Bracelet de commande en crocodile (Crocodylia spp. CITES annexe II B) à boucle ardillon en plaqué or d'époque.

Mouvement : Calibre mécanique remontage manuel signé Cartier / 2412 base Eta Swiss

Dimensions : 26 x 23 mm

État : Bon état

(Mini écriin Cartier)

Poids brut : 19,7 g

3 000 / 3 500 €

ADJUGÉ 3 000 €

1086 - JAEGER-LECOULTRE

REVERSO CLASSIQUE - OR & ACIER
RÉFÉRENCE 250.5.86, VERS 1998

Mythique version de la montre de taille médium devenue unisexe des collections Reverso. Boîtier de forme rectangulaire réversible en or jaune 18 carats (750 millièmes) à berceau en acier et fond clippé (signé, numéroté, non gravé). Cadran argenté deux tons de style Art Déco à chiffres arabes et chemin de fer. Aiguilles glaive en acier bleui. Version long remontoir. Bracelet Jaeger-LeCoultre en autruche gold à boucle ardillon en plaqué or.

Mouvement : Calibre mécanique à remontage manuel signé Jaeger-LeCoultre / 846 Swiss

Dimensions : 38,5 x 23 mm

État : Bon état

(Écrin de transport JLC)

Poids brut : 46,3 g

4 000 / 5 000 €

ADJUGÉ 4 100 €



1086 - DOS

1087 - CHAUMET

DANDY HOMME / BLACK - ARTY
RÉF. : 1428.0435, VERS 2010

Élégante montre sport reprenant les codes des goussets poche Art Déco dit « Dandy » des années 1930. Boîtier à grande ouverture en acier de forme coussin à anses cornes, lunette émaillée noire, bélière à 12 h sur le remontoir et dos vissé (verre saphir à mouvement apparent monogrammé, signé et numéroté). Cadran noir laqué en creux à petit compteur seconde découpé à 3 h et cadran des heures décentré à 9 h. Index appliqués et aiguilles lance en acier chromé. Bracelet Chaumet d'origine en cuir huilé à boucle déployante d'origine.

Mouvement : Calibre mécanique remontage automatique signé Chaumet

CP 12VV base Eta 2892 A2Swiss

Diamètre : 40 mm

État : Très bon état

(Écrin rapporté)

2 000 / 2 500 €

ADJUGÉ 2 250 €

1088 - PIAGET

TANK EXTRA - PLATE - OR JAUNE

RÉF. : 9155, VERS 1980

Montre rectangulaire à boîtier extra plat style « Tank » en or jaune 18 carats (750 millièmes) avec fond clippé (numéroté, poinçonné et poinçon de maître). Cadran or à index chiffres romains (avec traces de patine) et aiguilles lance en acier noirci. Bracelet de commande en crocodile (Crocodylia spp. CITES annexe II B) à boucle ardillon en plaqué or.

Mouvement : Calibre mécanique extra-plat à remontage manuel signé Piaget/ 9P2 Swiss.

Dimensions : 23 x 28 mm

État : Bon état

(Pochette de transport)

Poids brut : 23,9 g

1 800 / 2 500 €

ADJUGÉ 1 900 €



1083



1084



1085



1086



1087



1088

Les coffres forts Bordelais

1089 - CARTIER
VENDÔME LADY – OR JAUNE
N° 810040130, VERS 1985
Mythique montre de forme ronde à anses appliquées dit « Vendôme » en or jaune 18 carats (750 millièmes) avec lunette godronnée et fond vissé (signé, numéroté et poinçonné). Cadran blanc avec chemin de fer à chiffres romains peints et aiguilles glaive en acier bleui. Couronne sertie d'un cabochon de saphir. Bracelet Cartier en crocodile (Crocodylia spp. CITES annexe II B) à boucle déployante en or jaune 18 carats (750 millièmes) d'époque (poinçonnée).
Mouvement : Calibre remontage quartz signé Cartier / base Eta Swiss
Diamètre : 25 mm
État : Très bon état (*pochette de transport Cartier, sortant de révision Cartier*)
Poids brut : 24,4 g

2 000 / 2 500 €
ADJUGÉ 2 100 €

1090 - ORIS
ARTELIER SKELETON / SILVER
RÉFÉRENCE 734.7714. 40.54, VERS 2020
Montre classique grande ouverture en acier brossé à lunette lisse et fond vissé hublot saphir des deux cotés (signé et numéroté). Remontoir surdimensionné. Cadran à chemin d'index appliqués sur le rehaut entièrement squeletté, grande trotteuse seconde, aiguilles lance squelette luminescentes. Bracelet Oris en cuir style crocodile à boucle déployante d'origine.
Mouvement : Calibre mécanique à remontage manuel signé ORIS / base SW balancier rouge Swiss
Diamètre : 39 mm
État : Très bon état (*Écrin, livret et certificat d'origine*)

1 200 / 1 800 €
ADJUGÉ 1 150 €

1091 - CHANEL
MATELASSÉE LADY / BLACK - OR JAUNE
RÉFÉRENCE FR57852, VERS 1993
Montre de Dame carrée reprenant les code des mythique sacs de la marque. Boitier en or jaune 18 carats (750 millièmes) à fond 4 vis (signé et numéroté). Cadran laqué noir matelassé avec aiguilles spatule en or. Remontoir cabochon en pierre dure. Bracelet Chanel en cuir à décor matelassé d'origine à boucle déployante en plaqué or jaune.
Mouvement : Calibre quartz Chanel Swiss
Diamètre : 19 mm
État : Bon état (*évtui de transport Chanel*)
Poids brut : 21,6 g

1 500 / 2 000 €
ADJUGÉ 1 550 €

1092 - BAUME & MERCIER
CHRONOGRAPHE CLASSIMA WHITE
BAUMATIC - RÉFÉRENCE 6103, VERS 1996
Élégant chronographe sport en acier à lunette monobloc godronnée escalier en or jaune 18 carats (750 millièmes), poussoirs ronds et fond clippé (signé et numéroté). Cadran blanc émail à index appliqués et échelle tachymétrique sur le rehaut. Trois compteurs cerclés or (petite secondes à 12 h, minutes à 9 h et heures à 6 h), date hublot à 3 h. Aiguilles lance squelette or luminescentes. Bracelet en cuir gold rapporté à boucle ardillon plaqué or.
Mouvement : Calibre automatique signé B & Mercier / 13283 / base Eta 7750 Swiss
Diamètre : 37 mm
État : Bon état (*écrin Baume & Mercier rapporté*)
Poids brut : 54,4 g

1 000 / 1 500 €
ADJUGÉ 1 000 €

1093 - OMÉGA by BEYER
CLASSIQUE MEDIUM / OR ROSE - PETITE TROTTEUSE - N° 9984429, VERS 1941
Montre classique de taille médium à double signature (griffée à 12 h de la célèbre horlogerie bijouterie de Zurich Beyer). Boiter en or rose 18 carats (750 millièmes) à anses bec, lunette godronnée et fond clippé (signé et numéroté, poinçonné, modèle déposé). Cadran cuivré et patiné avec petit compteur seconde à 6 h. Index peints et aiguilles lance en acier bleui. Bracelet en cuir bleu vintage à boucle plaqué or.
La maison Beyer, consultée, a confirmé avoir réceptionné la montre en 1941.
Mouvement : Calibre mécanique à remontage manuel de forme signé Oméga / R178 Swiss
Diamètre : 30 mm
État : Bon état
Poids brut : 24,3 g



1094 - CARTIER
COLISÉE LADY - OR & ACIER
RÉF. : 3507, VERS 1989
Montre de Dame ronde en or jaune 18 carats (750 millièmes) à large lunette bombée et fond vissé (signé, poinçonné et numéroté). Cadran blanc à chiffres romains. Remontoir cabochon en saphir. Braceler dit Casque d'or Cartier d'origine à mail-lons stylisé en or jaune 18 carats (750 millièmes) et acier à boucle déployante d'origine.

Mouvement : Calibre remontage quartz signé Cartier / Swiss.
Diamètre : 24 mm
État : Bon état (*pochette Cartier de transport*)
Poids brut : 65,4 g

4 000 / 5 000 €
RETIRÉ

1095 - CARTIER
TANK MUST LADY - CADRAN BLEU NUIT
N° 3 112791, VERS 1987
Mythique montre Tank de dame en vermeil (plaqué or et argent 925) de forme rectangulaire à fond lisse vissé sur la tranche (poinçonné, signé et numéroté). Cadran bleu nuit étoilé avec monogramme à 6 h, aiguilles glaive plaqué or et remontoir cabochon en saphir. Verre minéral. Bracelet en autruche noir vintage rapporté à boucle ardillon d'origine Cartier en plaqué or.

Mouvement : Calibre mécanique remontage manuel signé Cartier / Swiss
Dimensions : 21 x 28 mm
État : Bon état (*Pochette de transport Cartier*)
Poids brut : 21,6 g

1 700 / 2 000 €
RETIRÉ

1096 - BLANCPAIN
CHRONOGRAPHE LEMAN PILOTE 21000
MÉDIUM WHITE - RÉF. :1185, VERS 2002
Chronographe sport Léman médium de pilote en acier à lunette godronnée, couronne, poussoirs et fond vissés (signé et numéroté 55). Cadran blanc avec chemin de fer à trois compteurs en creux: totalisateur des heures à 9 h, petite seconde et date à 6 h, minutes à 3 h. Index appliqués et aiguilles squelette à pointes luminova. Bracelet en crocodile (Crocodylia spp. CITES annexe II B) à boucle ardillon Blancpain en acier d'origine.
Mouvement : Calibre mécanique remontage automatique signé Blancpain / F1185 Swiss
Diamètre : 34 mm
État : Bon état (*écrin rapporté*)

4 000 / 5 000 €
ADJUGÉ 4 300 €

1097 - ROLEX
OYSTER PERPÉTUEL DATE
LADY OR & ACIER
RÉFÉRENCE 6917, VERS 1981/82
Modèle de Dame en acier à lunette cannelée et couronne en or jaune 18 carats (750 millièmes), fond vissé (signé et numéroté). Cadran champagne patiné à index appliqués, points et aiguilles squelette luminescentes, date hublot par guichet à 3 h (verre plexiglass cyclope). Bracelet Rolex jubilé en acier à boucle déployante d'époque.
Mouvement : Calibre mécanique remontage automatique signé Rolex / 2035 Swiss
Diamètre : 26 mm
État : Bon état (*Pochette de transport Rolex*)
Poids brut : 45,7 g

2 500 / 3 000 €
ADJUGÉ 2 500 €





1098 - JAEGER LeCOULTRE
MASTER CONTROL 1000 H / OR ROSE - MOON BLACK
RÉF. : 140.240.987SB, VERS 1998
Élégante et mythique montre classique certifiée 1000 heures Calendrier - Phase de lune. Boîtier en or rose 18 carats (750 millièmes) à anses bec et fond vissé avec verre saphir (balancier en or 22 carats décoré Côtes de Genève, poinçonné, signé et numéroté). Cadran noir laqué avec index lances et aiguilles dauphines en or rose. **Fonctions** : phase de lune et petite trotteuse seconde à 6 h, date complète sur le rehaut du cadran (lecture avec l’aiguille croissant rouge), guichets jour et mois à 12 h en Allemand (réglage sur la bande de carrure du boîtier). Verre saphir. Bracelet de commande en crocodile (Crocodylia spp. CITES annexe II B) à boucle déployante Jaeger-LeCoultre or rose 18 carats (750 millièmes) d’origine.

Mouvement : Calibre mécanique remontage automatique signé Jaeger-LeCoultre / 891 – 448/ 2 Swiss
Diamètre : 37 mm
État : Très bon état
(Écrin Jaeger-LeCoultre et extrait des archives de la manufacture)

12 000 / 15 000 €
ADJUGÉ 15 200 €



1099 - BREITLING
CHRONOGRAPHE OLD NAVITIMER COSMONAUTE / BLACK
RÉFÉRENCE A12022, VERS 2005
Chronographe de pilote des collections « Navitimer Cosmonaute » avec un cadran à lecture sur 24 h.
Boîtier en acier à fond vissé (signé et numéroté, avec échelle graduée). Lunette crantée multifonction en acier servant de règle à calcul : temps de montée, taux de consommation de carburant et conversion des miles en miles nautiques ou kilomètres). **Fonctions** : l’aiguille des heures parcourt 24 h en un seul tour de cadran. Cadran noir à trois compteurs argentés en creux, chiffres arabes et aiguilles squelette luminescents. Totalisateur des heures à 6 h, petite seconde à 9 h, minutes à 3 h. Bracelet Breitling pilote en cuir noir à boucle ardillon d’origine. **Mouvement** : Calibre mécanique remontage manuel signé Breitling / Lemania 1873 Swiss.
Diamètre : 41 mm
État : Très bon état
(Trousse de transport Breitling)

4 000 / 6 000 €
ADJUGÉ 4 000 €

1100 - BREITLING
CHRONOGRAPHE NAVITIMER - COSMONAUTE
RÉFÉRENCE 809, VERS 1977
Mythique chronographe de la série des 809 Navitimer Cosmonaute (2^e génération avec petits compteurs en creux).
Cadran de lecture sur 24 h (un modèle fut porté par l’astronaute Scott Carpenter à bord de la capsule Aurora 7 en 1962). Boîtier en acier à fond clippé (signé et numéroté). Lunette crantée multifonction argentée (servant de règle à calcul : temps de montée, taux de consommation de carburant et conversion des miles en miles nautiques ou kilomètres). Cadran noir à trois compteurs argentés en creux, chiffres arabes vert tritium et aiguilles squelette luminescentes. **Fonctions** : l’aiguille des heures parcourt 24 h en un seul tour de cadran. Totalisateur des heures à 6 h, petite seconde à 9 h, minutes à 3 h, trotteuse du chrono au centre. Bracelet de cuir pilote de commande à boucle ardillon acier. **Mouvement** : Calibre mécanique remontage manuel signé Breitling / Venus 178 Swiss
Diamètre : 41 mm
État : Très bon état
(Trousse de transport Breitling)

6 000 / 8 000 €
ADJUGÉ 6 000 €





1101 - PORSCHE DESIGN
CHRONOGRAPHE MILITARY BLACK / OTAN
RÉFÉRENCE 7177, VERS 1980
Rare version du chronographe de pilote de chasse Porsche Design 7177 Military, série produite pour l'OTAN (version écriture complète des ateliers). Construit à peu d'exemplaires par la manufacture Orfina Suisse (sous contrat à l'époque avec Porsche Design), la légende dit qu'il fut aux poignets des acteurs du film Top Gun (en 1986 dans une version Tiger).
Aiguilles et index en tritium, logo 3 h no - radiation, logo PDesign et blason Military à 3 h. Boîtier en acier anodisé noir, lunette lisse, fond acier vissé et gravé (Military et référence dotation, numéroté). Cadran noir à trois compteurs : indication des secondes à 9 h, cadran lecture 24 h à 12 h, aiguilles en forme d'avion (mirage orange) pour les minutes, date et jours de la semaine par guichet à 3 h (en anglais), lunette graduée sur le rehaut à 12 h. Verre minéral avec traitement antireflet. Livré avec son bracelet en cuir noir d'époque Porsche Design, son Nato militaire et un bracelet en acier anodisé noir des années 1980 , 2^e génération.
Mouvement : Calibre mécanique remontage automatique Lemania / 5100 Swiss
Diamètre : 41 mm
État : Très bon état (*stock neuf*)
(*Écrin Porsche Design P 6000, pochette d'époque, carte de garantie Porsche Design, tag et document d'origine*)

5 000 / 7 000 €

RETIRÉ



1103 - PERRELET
MONTRE PILOTE / RED - AIR ZERMATT 2,
VERS 2000
*Série réalisée pour les pilotes d'hélicoptères Suisses de la région du Cervin « Air Zermatt » (organisation de sauvetage extrême). Montre de pilote en acier brossé à deux couronnes avec lunette tournante intérieure (actionnée par le remontoir à 2 h). Boîtier en acier à anses corne et fond transparent hublot vissé (signé et numéroté). Cadran rouge laqué avec système « flight time » (règle à calcul pour les phases de vol à l'aide du marqueur de la lunette interne). Aiguilles squelette et chiffres arabes luminescents. Bracelet cuir pilote à boucle ardillon d'origine.
Mouvement : Calibre mécanique remontage automatique Perrelet / Base Eta 2892A2 Swiss
Diamètre : 36,5 mm
État : Bon état (*écrin rapporté*)*

1 500 / 2 000 €

ADJUGÉ 3 600 €



1102 - CARTIER
PASCHA CLASSIC GMT – RÉSERVE DE MARCHE
RÉF. : 2388, VERS 2003
Montre sport devenue unisexe à grande ouverture issue des collections Pasha de Cartier. Boîtier en acier avec lunette unidirectionnelle graduée 60, anses appliquées clou et fond 8 vis verre saphir hublot (avec mouvement monogrammé, signé et numéroté). Cadran argenté métallisé avec décors vague de style Art Déco avec chemin de fer, index points lumineux, chiffres arabes peints, grande trotteuse seconde centrale. Compteur GMT / 24 h à 12 h et réserve de marche rétrograde à 6 h. Hublot de date à 4 h. Protection de la couronne avec cabochon en saphir (attachée au boîtier). Bracelet de commande en crocodile (Crocodylia spp. CITES annexe II B) à boucle déployante acier d'origine.
Mouvement : Calibre mécanique remontage automatique signé Cartier / 480 (balancier monogrammé) Swiss
Diamètre : 38,5 mm
État : Bon état (*écrin Cartier*)

3 500 / 4 500 €

ADJUGÉ 3 400 €



1104 - BREITLING
CHRONOGRAPHE CHRONOMAT ÉVOLUTION - BLACK
RÉFÉRENCE A13356, VERS 2006
Élégante version du chronographe de pilote à grande ouverture. Boîtier en acier à fond vissé gravé du logo ailé (signé et numéroté). Lunette acier unidirectionnelle graduée sur 60 à cavaliers appliqués. Cadran noir à 3 compteurs cerclés argentés (seconde à 9 h, minute à 12 h et heure à 6 h), date guichet à 3 h et échelle intérieure tachymétrique sur le rehaut. Index appliqués, barre et aiguilles squelette luminescentes. Poussoirs pompe et couronne vissés avec protection. Bracelet Breitling en crocodile (Crocodylia spp. CITES annexe II B) à boucle déployante d'origine.
Mouvement : Calibre automatique signé Breitling / 13 base Eta 7750 certified chronomètre Swiss
Diamètre : 44 mm
État : Bon état
(*Écrin, livret et certificat Breitling d'époque*)

2 500 / 3 000 €

ADJUGÉ 2 800 €

Les coffres forts Bordelais

1105 - MEISTERSINGER VINTAGO CALENDRIER / BLEU RÉFÉRENCE Vt908, VERS 2018

Montre classique à grande ouverture mono-aiguille. Boîtier en acier à anses corne et fond vissé avec hublot saphir (signé et numéroté). Cadran bleu ardoise à graduations permettant à la fois de lire l'heure mais également les minutes de 5 en 5 (à l'aide de la grande aiguille blanche luminescents). Guichet défilant de la date à 3 h. Bracelet en cuir chocolat à boucle ardillon d'origine.

Mouvement : Calibre remontage automatique Meistersinger / DM19 Sellita SW200.1 modifié Swiss

Diamètre : 38 mm

État : Très bon état
(Écrin d'origine)

1 000 / 1 300 €

ADJUGÉ 1 100 €



1105 - DOS

1106 - AIRAIN CHRONOGRAPHE PILOTE / TACHYMÈTRE PLAQUÉ OR ROSE N° 255029, VERS 1960

Rare chronographe de pilote à grande ouverture en plaqué or rose (20 microns), couronne surdimensionnée et fond acier vissé (signé des 3 étoiles du Cetehor de l'observatoire de Besançon et numéroté). Cadran argenté à chemin de fer et deux compteurs en creux : petite seconde à 9 h, minutes à 3 h, échelle tachymétrique rouge sur le rehaut. Index épis et chiffres appliqués, aiguilles lance or. Bracelet cuir box rapporté.

Mouvement : Calibre mécanique remontage manuel / Valjoux 22 Swiss.

Diamètre : 37,5 mm

État : Bon état

400 / 800 €

ADJUGÉ 570 €

1107 - RADO DIAMASTER CERAMIC CLASSIC / SILVER RÉFÉRENCE 01.657.0129.3.410, VERS 2020

Montre design style « Portugaise » à grande ouverture en céramique haute-technologie anthracite avec lunette lisse et fond hublot clippé acier (signé et numéroté). Cadran argenté métallisé avec deux cadrans déportés, petite seconde et guichet de date à 9 h, grand cadran des heures avec index appliqués et aiguille lance en acier chromé. Verre saphir. Bracelet Rado en cuir style crocodile à boucle déployante d'origine.

Mouvement : Calibre remontage automatique signé Rado / 657 Swiss

Diamètre : 43 mm

État : Très bon état (stock neuf)
(Écrin Rado et certificat d'origine)

1 300 / 1 800 €

ADJUGÉ 1 350 €



1107 - DOS

1108 - LONGINES RECTANGULAIRE H – ROMAINE RÉF. : 8099.3, VERS 1970

Montre en acier à grande ouverture avec anses corne massives intégrées en forme de H et fond clippé bombé (signé et numéroté). Cadran argenté à chiffres romains stylisés et aiguilles lance en acier noir. Remontoir siglé et bracelet en cuir d'autruche rapporté à boucle Longines.

Mouvement : Calibre mécanique à remontage manuel signé Longines / 428 Swiss

Dimensions : 33 x 27 mm

État : Bon état

600 / 1 000 €

ADJUGÉ 600 €

1109 - GIRARD-PERREGAUX LAUREATO HISTORIQUE CHRONOMÈTRE QUARTZ RÉFÉRENCE 4266 TA, VERS 1980

Montre d'Homme certifiée chronomètre issue des premières collections « Laureato » (devenue unisexe).



1109

Boîtier de forme tonneau en acier satiné avec lunette écrou de style hublot et couronne en or jaune 18 carats (750 millièmes), fond vissé (numéroté et signé). Cadran blanc style « clou de Paris » avec index appliqués et aiguilles en or jaune, grande trotteuse seconde et guichet de date à 3 h. Bracelet GP or et acier à maille lame articulée avec boucle intégrée d'origine.

Mouvement : Calibre remontage quartz Girard - Perregaux / 705 Swiss.

Dimensions : 35 x 37 mm

État : Très bon état (pile neuve)

Poids brut : 93,1 g

600 / 1 000 €

ADJUGÉ 850 €

1110 - JAEGER-LECOULTRE PENDULETTE ATMOS V / ROYALE SILVER RÉFÉRENCE 5815, VERS 1969/75

Dans une capsule hermétiquement close se trouve un mélange gazeux qui se dilate avec les variations de température et actionnent un mouvement mécanique. Il suffit d'une fluctuation de température d'un seul degré pour assurer à la pendule une autonomie de marche de deux jours.

Élégante pendule classique des collections Atmos prestige 2374. Cabinet en métal rhodié avec pieds boules et façades avec ouverture en verre minéral. Cadran argenté à décor soleil rayonnant avec lunette brossée appliquée de chiffres romain et fleurs de lys, aiguilles stylisées en acier noir.

Mouvement : Calibre mécanique perpétuel Jaeger-LeCoultre 526.

Dimensions : 11,5 x 26,8 x 22,7 cm

État : Dans l'état

(Prévoir révision)

2 500 / 3 000 €

ADJUGÉ 3 200 €



1105



1106



1107



1108



1110 - DOS



1110

Bijoux & Joaillerie

DIMANCHE 12 NOVEMBRE 2023
À 10 H 00

Experte près de la cour d'Appel de Pau en Bijouterie : Louise Teisseire
expertise@louiseteisseire.com - 06 82 82 27 63

1 - Bague en or 18k (750 millièmes) et platine 950 millièmes à monture en travail de chaînage ornée de deux diamants taille moderne pesant chacun 0,97 carat environ, épaulés de huit diamants taille moderne de 0,05 ct.

Qualité estimée des diamants principaux : Couleurs J/K - pureté SI1 - fluorescence : oui (pour l'un des diamant).

Tour de doigt : 51 (diamants issus d'une ancienne paire de boucles d'oreilles, un diamant égrisé au rondiste).

Poids brut : 6,6 g

3 500 / 5 000 €
RETIRÉ

2 - Bague en or jaune 18K 750 millièmes ornée d'un saphir cabochon (traité) en serti clos, épaulé de six diamants en serti grain.

Tour de doigt : 56

Poids brut : 15 g

1 000 / 1 500 €
ADJUGÉ 1 000 €

3 - Edouard Nahum

Bague en or jaune 18K 750 millièmes ornée d'un diamant taille moderne d'environ 1 carat en serti clos entouré d'un pavage de diamants en serti grain. Signée sur l'épaulement.

Tour de doigt : 51

Poids brut : 10 g

1 000 / 1 500 €
ADJUGÉ 1 600 €

4 - Diamant taille moderne de 1,80 carats (sous scellé). Vendu avec son ancien certificat IGI (9 octobre 1979) précisant, selon leu opinion: Couleur : G - Pureté : VVS2 - Taille : Good - sans fluorescence.

Dimensions : 8 -8,10 x 4,56 mm. Système de scellée dit « D.I.M ».

Le diamant est scellé dans une coffret transparent muni d'une loupe amovible. Le sceau du coffret comporte le label de fabrication et un numéro d'identification (numéro du certificat ou de l'expertise).

13 000 / 15 000 €
RETIRÉ

5 - Diamant taille moderne de 1,21 carats (sous scellé). Vendu avec son ancien certificat IGI (31 août 1978) précisant, selon leu opinion :

Couleur : H - Pureté : VS1 - Taille : Good - fluorescence : Slight.

Dimensions : 6,83 -6,97 x 4,10 mm.

Le diamant est scellé dans une coffret transparent muni d'une loupe amovible. Le sceau du coffret comporte le label de fabrication et un numéro d'identification (numéro du certificat ou de l'expertise).

4 500 / 6 000 €
ADJUGÉ 3 700 €

6 - Diamant taille moderne de 1,26 carats (sous scellé). Vendu avec son ancien certificat IGI (29 août 1978) précisant, selon leu opinion Couleur : H - Pureté : VS1 - Taille : Good - fluorescence : non.

Dimensions : 7,05 -7,08 x 4,18 mm.

Le diamant est scellé dans une coffret transparent muni d'une loupe amovible. Le sceau du coffret comporte le label de fabrication et un numéro d'identification (numéro du certificat ou de l'expertise).

3 000 / 5 000 €
RETIRÉ

7 - Broche rosace en or 18K 750 millièmes et diamants taille rose.

Diamètre : 3,5 cm

Poids brut : 9,2 g Travail du XIX^e siècle.

250 / 300 €
ADJUGÉ 260 €

8 - Vinaigrette dit aussi «Flacon de bal» en or 18K 750 millièmes à double décors d'allégorie de l'amour sur porcelaine. Anses d'accroches à têtes de lion retenant une chaînette avec anneau en or 18K 750 millièmes. Travail du XIX^e siècle.

Tour de doigt : 50

Hauteur du flacon : 7,2 cm. **Poids brut :** 57,5 g (traces de col au niveau du bouchon, décor frotté à certains endroits). Poinçon hibou.

1 200 / 3 000 €
ADJUGÉ 1 400 €

9- Isaac SORET et Fils, montre à gousset en or 18K 750 millièmes. Dos émaillé à décor d'une galante au champs. Entourage en guirlande bleu et jaune (léger manque).

Mouvement Coq signé (A réviser). Bel état.

Poids brut : 53,2 g. Avec sa clef.

500 / 800 €
ADJUGÉ 1 050 €



10

10 - Bague Marquise en deux tons d'or 750 millièmes à plateau serti de petits diamants en pavage et d'un diamant central taille moderne de 0,25 carats environ.

Poids total estimé en diamant : 1,50 carats

Qualité des diamants : H/SI1

Dimension du plateau : 3,3 x 1,8 cm

Poids brut : 10,5 g

Tour de doigt : 56

600 / 800 €
ADJUGÉ 750 €

11 - Collier multirangs de petites perles de culture. Fermoir en or jaune 18K 750 millièmes de forme ronde sur une double attache.

Longueur : 44 cm

Poids brut : 70,5 g

400 / 600 €
RETIRÉ



11



1



2



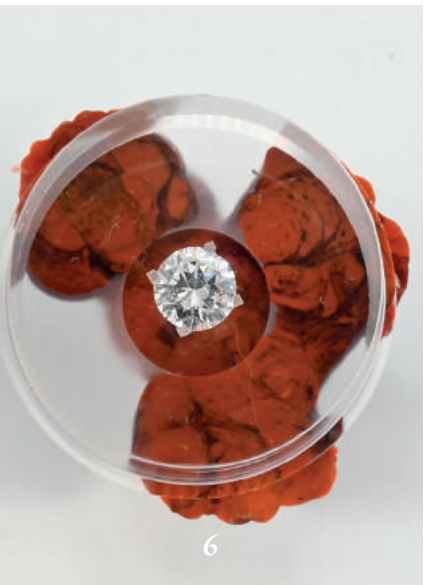
3



4



5



6



7



8



9

12 - H. STERN
Paire de boucles d'oreilles en or jaune 18K 750 millièmes ornées de cinq tourmalines vertes en baguettes.
Dimensions : H. 2 cm - **Largeur :** 1,2 cm
Poids brut : 15,4 cm
Avec écrin d'origine

450 / 600 €
ADJUGÉ 440 €

13 - H. STERN
Pendentif en or jaune 18K 750 millièmes orné de cinq tourmalines vertes en baguettes.
Dimensions : H. 2,5 cm - **Largeur :** 1,5 cm
Poids brut : 7,3 g

400 / 600 €
RETIRÉ

14 - H. STERN
Bague en or jaune 18K 750 millièmes ornée de cinq tourmalines vertes en baguettes.
Tour de doigt : 50
Poids brut : 12,3 g

600 / 800 €
RETIRÉ

15 - CHAUMET Paris
Bague anneau en or gris 18K 750 millièmes ornée d'un diamant en forme de cœur de 0,12 carat environ.
Signée et numérotée 621515
Tour de doigt : 50
Poids brut : 9,3 g

600 / 800 €
ADJUGÉ 570 €

16 - Bague en or gris 18K 750 millièmes ornée d'un diamant taille moderne de 3,50 carats environ (10,10 x 5,7 mm) dans un entourage de quatre diamants baguettes et de vingt petits diamants taille moderne
Couleur estimée du diamant: I / J
Pureté estimée: P3
Tour de doigt: 57
Poids brut: 13,10 g
(Nombreuses inclusions, manque légers de matière)

4000 / 5000 €
RETIRÉ

17 - CHAUMET Paris
Bague anneau en or jaune 18K 750 millièmes ornée d'un diamant en forme de cœur de 0,12 carat environ.
Signée et numérotée 642494
Tour de doigt : 50
Poids brut : 7,6 g

600 / 800 €
ADJUGÉ 700 €

18 - CARTIER
Collier modèle Agrafe en or jaune 18K 750 millièmes à maille rectangle articulées. Fermoir stylisé, signé, numéroté 46479A.
Avec son écrin à la forme d'origine, sa boîte et son certificat. Acheté e, 2007.
Longueur : 42 cm - **largeur :** 0,40 cm
Poids : 7,5 g

3.000 / 5.000 €
ADJUGÉ 6 000 €

19 - Bague et pendentif «cœur» en or jaune 18K 750 millièmes ornés de rhodochrosites orangées taillées en cœur.
Tour de doigt : 52
Poids brut : 12 g

300 / 500 €
ADJUGÉ 300 €

20 - Bracelet en or gris 18K 750 millièmes et platine 950 millièmes à motif central serti de diamants taille rose (manque un) et de saphirs calibrés de forme triangle. Au centre un diamant taille ancienne de 0,60 carat environ. Maille articulée.
Longueur : 17 cm.
Longueur du motif : 7,5 cm. **Largeur :** 1 cm.

1000 / 1500 €
ADJUGÉ 1 500 €

21 - Élégante broche papillon en or 18K 750 millièmes aux ailes ajourées serties de 21 petits diamants taille ancienne en serti clos platine. Œil en pierre rouge.
Hauteur : 5 cm et **longueur :** 3 cm
Poids brut : 15,4 g

600 / 800 €
ADJUGÉ 800 €

22 - Bracelet jonc rigide en or jaune 18K 750 millièmes à décor ajouré, plaque de monogramme vierge.
Diamètre : 6,5 cm
Poids : 42,5 g

1 300 / 1 600 €
ADJUGÉ 1 520 €

23 - Bracelet en or jaune 18K 750 millièmes à maille de losange articulés, chaîne de sécurité cassée.
Poinçon de maître français illisible.
Dimensions : 1,5 x 17 cm

1 000 / 1 500 €
ADJUGÉ 1 160 €



21



23



12



15



18



13



16



19



14



17



20

Retrouvez dans ce catalogue, une sélection de bijoux et pièces de joaillerie.
L'ensemble des lots est consultable sur notre site internet et les plateformes d'enchères Drouot et Interenchères.

TABLEAU DES ÉTATS DES MONTRES

- Très bon état * :
- Montre présentant un très bel état esthétique, très peu portée ou ayant reçu une révision / restauration récente.
- Très bon état mécanique, qui n'empêche pas qu'elle puisse nécessiter un entretien avant toute utilisation.
- Bon état * :
- Montre avec un bel état esthétique, peu portée (quelques rayures d'usage peu profondes)
- Bon état mécanique, qui nécessite un éventuel entretien avant toute utilisation.
- Dans l'état * :
- Montre présentant des traces d'utilisation (rayures profondes ou coups) ou d'usures liées à son utilisation et nécessitant une révision complète à l'atelier.
- L'expert indique si la pièce fonctionne (axe du balancier non cassé) ou non au jour de l'expertise.
- * Sauf exceptions mentionnées au catalogue, les montres fonctionnent.

Les montres ayant été ouvertes par nos experts afin d'authentifier les mouvements et obtenir les numéros de série, ces dernières ne sont plus étanches. Les cadrans, repeints ou restaurés, en totalité ou partiellement, ne sont pas signalés dans le présent catalogue (sauf exception) puisqu'ils constituent une mesure conservatoire et non un vice de la montre. Les montres à quartz ont été contrôlées et elles sont vendues en l'état. (Les piles ont été changées dans la plupart des montres de cette vente). L'authenticité et l'état des bracelets, ainsi que les boucles ardillons ou déployantes, ne sont pas garantis. Il est conseillé aux futurs acquéreurs de consulter un horloger avant toute utilisation.

Les dimensions des boîtiers et des bracelets, les dates de production ou d'achat, les couleurs des cadrans et des bracelets, les matériaux des bracelets et des écrans sont donnés à titre indicatif.



Expertise sur rendez-vous
avec nos experts et nos commissaires priseurs,
à domicile ou à l'étude
pour estimation de vos objets, montres et bijoux.

L'étude Quinconces : 05 56 11 11 96 - etude@hdv-quinconces.com
L'expert Jean-Christophe GUYON : 06 60 74 02 45 - contact@vws.fr

Ordre d'achat

- ☐ Enchères téléphoniques
☐ Ordres d'achat

Vente du dimanche 12 novembre 2023
Frais en sus des enchères 26 % TTC

Nom :

Prénom :

Adresse :

Téléphone :

e-mail :

Nous vous prions de joindre à ce formulaire un relevé d'identité bancaire et une copie de pièce d'identité.

N°de lot	Désignation	Enchères <i>(limite en euro et hors frais de vente)</i>

Je déclare avoir pris connaissance des conditions de vente et les accepte.
Les ordres d'achat enregistrés ci-dessus seront exécutés par la société HDV Bordeaux Quinconces au mieux de mes intérêts lors de la vente aux enchères référencée.
La prise d'ordres d'achat et d'enchères téléphoniques est un service gratuit fourni par HDV Bordeaux Quinconces qui ne pourra être tenue responsable d'un oubli ou d'une erreur d'exécution. Lorsque plusieurs ordres d'achat sont identiques, la priorité sera donnée au plus ancien. Des frais de magasinage et de stockage pourront être facturés à l'adjudicataire.

Le fait de participer à la vente emporte acceptation des présentes conditions générales de vente. Je m'engage en déposant cet ordre à la maison de vente à être preneur à hauteur de l'estimation basse. S'il arrivait que je sois injoignable et sans annulation de mon ordre au moins une heure avant le début de la vente, la maison de vente peut m'adjuger le lot au montant susmentionné.

L'opérateur de vente volontaire est adhérent au Registre central de prévention des impayés des Commissaires priseurs auprès duquel les incidents de paiement sont susceptibles d'inscription. Les droits d'accès, de rectification et d'opposition pour motif légitime sont à exercer par le débiteur concerné auprès de HDV Bordeaux Quinconces. » Tout bordereau d'adjudication demeuré impayé auprès de HDV Bordeaux Quinconces ou ayant fait l'objet d'un retard de paiement est susceptible d'inscription au Fichier TEMIS.

Fait à, le

Signature précédée de la mention « lu et approuvé »

Collection 2024

“ Chinez l'iconique de demain ! ”

Vous êtes à l'affût des dernières tendances déco ?

Cette vente est pour vous !

Vous êtes sensibles à la singularité des objets
et en perpétuelle recherche de la perle rare ?

Cette vente est pour vous !

Vous êtes lassés du gaspillage, de la consommation de masse
et êtes partisans du « consommer moins mais consommer mieux » ?

Cette vente est pour vous !

La vente Collection 2023 répond à notre volonté de mettre en avant les nombreux avantages de la vente aux enchères en proposant des objets de seconde main iconiques qui possèdent une réelle histoire et qui reviennent au goût du jour. Acheter en vente aux enchères permet non seulement de donner un nouveau souffle aux objets, mais aussi de participer à un mode de consommation plus éthique et responsable.

Et puisque les tendances actuelles encouragent la singularité, l'originalité et l'authenticité des silhouettes et des décors, nous vous proposerons des accessoires de mode et objets d'art parmi les plus originaux, iconiques et intemporels.

Parce qu'un objet d'hier peut devenir iconique aujourd'hui, vivez l'expérience de cette vente millésimée 2023 et découvrez ou redécouvrez le mobilier, les objets d'art, la céramique, l'horlogerie, la joaillerie, la mode et la maroquinerie du XX^e siècle.

Autant d'univers qui vous seront présentés sous la forme de « carrés de spécialités » à visiter suivant une déambulation bien étudiée au sein même de l'Hôtel des ventes.

Un voyage dans le temps scénarisé pour vous !

Finis le mobilier de Monsieur et Madame Tout le monde, place aux pièces exceptionnelles, iconiques d'hier, d'aujourd'hui et de demain !

VENTE EN PRÉPARATION

La vente n'étant pas clôturée, vous pouvez contacter l'étude si vous souhaitez intégrer des lots à cette vente.

Hôtel des Ventes Bordeaux Quinconces - 24, rue Ferrère - 33000 Bordeaux - du lundi au vendredi de 9 h à 12 h 30 et de 14 h à 18 h



CONDITIONS GÉNÉRALES D’ACHAT AUX ENCHÈRES PUBLIQUES HÔTEL DES VENTES BORDEAUX QUINCONCES

COMMISSION ACHETEUR

L’adjudicataire devra acquitter en sus du montant de l’enchère et par lot, les frais et taxes suivantes :

- **26 % TTC** (vente volontaire)

Majoration en LIVE :

- 3 % HT (volontaire) et 1% (judiciaire) sur Interenchères

- 1,5 % HT sur Drouot Digital

- **15,02 % TTC** (vente judiciaire)

Pas de majoration en LIVE

AVANT LA VENTE L’ÉTAT DES LOTS

Tous les biens sont vendus dans l’état dans lequel ils se trouvent au moment de la vente avec leurs imperfections ou défauts.

Les dimensions, couleurs et poids des objets sont donnés à titre indicatif et ne sont pas contractuels. Il est de la responsabilité de chaque futur enchérisseur d’examiner attentivement chaque lot avant la vente et de se fier à son propre jugement afin de prendre connaissance de ses caractéristiques et de ses éventuelles réparations ou restaurations. L’ensemble des objets présentés à la vente sont des biens d’occasion. Aucune réclamation ne sera possible relativement aux restaurations d’usage et petits accidents. L’absence d’indication de restauration ou d’accident n’implique nullement qu’un objet soit exempt de défaut.

Nous sommes à votre disposition pour vous fournir un rapport détaillé sur l’état des lots ainsi que des photos supplémentaires dans le cas où vous ne pouvez vous rendre physiquement à l’exposition.

LES ENCHÈRES

Les enchères peuvent être portées en personne, par téléphone, ou sur :

interencheres.com ou **drouotonline.com**

EN SALLE

Au premier achat, vous devez fournir aux membres de l’étude vos coordonnées et garanties bancaires. En enchérissant, vous le faites à titre personnel et vous êtes le seul responsable de cette enchère.

ORDRES D’ACHAT ÉCRITS & TÉLÉPHONIQUES

Si vous ne pouvez pas assister à la vente, nous pouvons exécuter des ordres d’achat donnés par écrit à votre nom. Ce service est gratuit et confidentiel. Les lots sont achetés au meilleur prix, en respectant le prix de réserve et les autres enchères. Dans le cas d’ordres identiques, le premier arrivé aura la préférence. Indiquez toujours un montant ferme.

Les enchères téléphoniques sont acceptées pour les lots dont l’estimation basse est égale ou supérieure à 200 euros.

L’étude ne pourra être tenue responsable d’avoir manqué d’exécuter un ordre d’achat par erreur, dysfonctionnement téléphonique ou pour toute autre cause.

Les ordres d’achat peuvent être adressés :

- par email : **etude@hdv-quinconces.com**

- par courrier : **24, rue Ferrère 33000 Bordeaux**

ou remis à un membre de notre étude.

L’étude se réserve le droit de ne pas respecter un ordre d’achat communiqué par mail et/ou téléphone.

Afin d’assurer un service satisfaisant aux enchérisseurs, il vous est demandé de vous assurer que nous avons bien reçu vos ordres d’achat au moins 24 h avant la vente.

LA VENTE

L’ordre du catalogue sera suivi pendant la vente. Des modifications pourront être apportés au catalogue et inscrites au procès-verbal de la vente. Le commissaire-priseur se réserve le droit d’enchérir de manière successive ou en réponse à d’autres enchères, et ce au nom et pour le compte du vendeur à concurrence du prix de réserve.

APRÈS LA VENTE PAIEMENT

Le paiement doit être effectué immédiatement après la vente.

Le règlement pourra être effectué :

- **En espèces jusqu’à :**

1 000 € (commission acheteur comprise) pour les particuliers français,

15,000 € (commission acheteur comprise) pour les ressortissants étrangers sur présentation de deux pièces d’identité et ayant un domicile fiscal à l’étranger.

- Par carte de crédit sur présentation d’une pièce d’identité,

- Par virement bancaire :

Banque Populaire Aquitaine : **IBAN** : FR76 1090 7003 2700 0300 5883 625

BIC : CCBPFRPPBDX

- Acquéreurs étrangers CEE ou HORS CEE : paiement par virement uniquement. Pour les achats en ligne via **interencheres.com** les règlements sont prélevés directement sur votre carte bancaire, sauf indication de votre part donnée par téléphone ou par mail. Tout bordereau d’adjudication demeuré impayé auprès de la SVV A. Courau et SAS Mazzoni/Courau ou ayant fait l’objet d’un retard de paiement est susceptible d’inscription au Fichier TEMIS.

ENLÈVEMENT DES LOTS & FRAIS DE GARDIENNAGE

Aucun lot ne sera remis aux acquéreurs avant acquittement de l’intégralité des sommes dues. Enlèvement des lots uniquement sur rendez-vous au **05 56 11 11 96** Le gardiennage des meubles et objets est offert pendant dix jours ouvrés à compter du jour de la vente.

Au-delà des frais de gardiennage seront facturés :

- Bijoux/ bibelots : 20 euros / mois

- Petits meubles : 30 euros / mois

- Grands meubles : 40 euros / mois

ENVOI DES LOTS

Vous pouvez contacter ce prestataire :

MBE (Mail Boxes Etc) - mbe011sdv@mbefrance.fr

Ou tout autre transporteur ou moyen à votre convenance.

La SVV A. Courau et SAS Mazzoni/Courau a recours à la plateforme TEMIS opérée par la société Commissaires-Priseurs Multimédia (CPM), aux fins de gestion du recouvrement des Bordereaux impayés.

Dans ce cadre, en cas de retard de paiement, les données à caractère personnel relatives aux enchérisseurs, ou leurs représentants, (notamment identité et coordonnées des enchérisseurs, informations relatives à la vente, bordereaux) sont susceptibles d’être communiquées à CPM aux fins de gestion du recouvrement amiable de créance. CPM intervient en qualité de sous-traitant au sens du Règlement général sur la protection des données (Règlement UE 2016/679 du 27 avril 2016).



ENCHÈRES EN DIRECT ET ORDRE D’ACHAT SECRET VIA LE SERVICE LIVE DU SITE INTERENCHERES.COM

Enchère en direct

Si vous souhaitez enchérir en ligne (en direct ou par dépôt d’ordre d’achat secret) pendant la vente, veuillez-vous inscrire sur **www.interencheres.com** et effectuer une empreinte carte bancaire (vos coordonnées bancaires ne nous sont pas communiquées en clair). Vous acceptez de ce fait que **www.interencheres.com** communique à la SVV SVV A. Courau et SAS Mazzoni/Courau tous les renseignements relatifs à votre inscription ainsi que votre empreinte carte bancaire.

La SVV A. Courau et SAS Mazzoni/Courau se réservent le droit de demander, le cas échéant, un complément d’information avant votre inscription définitive pour enchérir en ligne. Toute enchère en ligne sera considérée comme un engagement irrévocable d’achat.

Ordre d’achat secret :

La SVV A. Courau et SAS Mazzoni/Courau n’ont pas connaissance du montant maximum de vos ordres secrets déposés via **interencheres.com**. Vos enchères sont formées automatiquement et progressivement dans la limite que vous avez fixée. L’exécution de l’ordre s’adapte au feu des enchères en fonction des enchères en cours.

Le pas d’enchère est défini par les intervalles suivants :

Jusqu’à 19 € :.....	5 €	de 20 € à 199 € :.....	10 €
de 200 € à 499 € :.....	50 €	de 500 € à 999 € :.....	100 €
de 1 000 € à 4 999 € :.....	200 €	de 5 000 € à 9 999 € :.....	500 €
de 10 000 € à 19 999 € :.....	1 000 €	de 20 000 € à 49 999 € :.....	2 000 €
de 50 000 € à 99 999 € :.....	5 000 €	100 000 € et plus :.....	10 000 €

CONDITIONS GÉNÉRALES D’ACHAT AUX ENCHÈRES PUBLIQUES HÔTEL DES VENTES BORDEAUX QUINCONCES

Adjudication

Si vous êtes adjudicataire en ligne via une enchère portée en direct ou par le biais d’un ordre d’achat secret, vous autorisez la SVV A. Courau et SAS Mazzoni/Courau, si elles le souhaitent, à utiliser votre empreinte carte bancaire pour procéder au paiement, partiel ou total, de vos acquisitions y compris des frais habituels à la charge de l’acheteur.

Ces frais sont majorés :

- Pour les lots volontaires, majoration de 3 % HT du prix d’adjudication (soit +3,60 % TTC).

- Pour les véhicules volontaires, majoration de 35 EUR HT par véhicule (soit +42 EUR TTC par véhicule).

- Pour les ventes judiciaires et caritatives, pas de majoration des frais habituels.

La SVV A. Courau et SAS Mazzoni/Courau ne peuvent garantir efficience de ces mode d’enchères et ne peuvent être tenues pour responsables d’un problème de connexion au service, pour quelque raison que ce soit.

En cas d’enchère simultanée ou finale d’un mon-tant égal, il est possible que l’enchère portée en ligne ne soit pas prise en compte si l’enchère en salle était antérieure. En toute hypothèse, c’est le commissaire-priseur qui sera le seul juge de l’enchère gagnante et de l’adjudication sur son procès-verbal.



NOTICE D’INFORMATION

Fichier des restrictions d’accès aux ventes aux enchères

La SVV A. Courau et SAS Mazzoni/Courau est abonné au Service TEMIS permettant la consultation et l’alimentation du Fichier des restrictions d’accès aux ventes aux enchères (« Fichier TEMIS ») mis en œuvre par la société Commissaires-Priseurs Multimédia (CPM), société anonyme à directoire, ayant son siège social sis à (75009) Paris, 37 rue de Châteaudun, immatriculée au registre du commerce et des sociétés de Paris sous le numéro 437 868 425.

Tout bordereau d’adjudication demeuré impayé auprès de la SVV A. Courau et SAS Mazzoni/Courau ou ayant fait l’objet d’un retard de paiement est susceptible d’inscription au fichier TEMIS.

(1) Finalité et base légale du Fichier TEMIS

Le Fichier TEMIS recense les incidents de paiement des bordereaux d’adjudication (retards et défauts de paiement), quel que soit le mode de participation des enchérisseurs (présentiel ou à distance) et peut être consulté par toutes les structures de ventes aux enchères opérant en France et abonnées au service.

L’enchérisseur est informé qu’à défaut de régularisation de son bordereau d’adjudication dans le délai mentionné sur le bordereau, une procédure d’inscription audit fichier pourra être engagée par la SVV A. Courau et SAS Mazzoni/Courau.

La mise en œuvre du Fichier TEMIS et son utilisation par la SVV A. Courau et SAS Mazzoni/Courau est nécessaire aux fins de l’intérêt légitime des abonnés au Service TEMIS de prévenir les impayés et sécuriser ainsi les ventes aux enchères.

(2) Organismes autorisés à consulter le Fichier TEMIS (destinataires)

Le Fichier TEMIS peut être consulté par toute structure de vente abonnée (professionnels et sociétés habilités à diriger des ventes de meubles aux enchères publiques conformément à la réglementation applicable et notamment aux prescriptions du Titre II « Des ventes aux enchères » du Livre III du Code de commerce (ci-après les « Professionnels Abonnés »), souhaitant se pré-munir contre les impayés et sécuriser ainsi la participation aux ventes aux enchères qu’ils organisent. La liste des abonnés au Service TEMIS est consultable sur le site **www.interencheres.com**, menu « Acheter aux enchères », rubrique « Les commissaires priseur ».

(3) Conséquence d’une inscription au Fichier TEMIS

Dans le cas où un enchérisseur est inscrit au fichier TEMIS, la SVV A. Courau et SAS Mazzoni/Courau pourra conditionner l’accès aux ventes aux en-chères qu’elle organise à l’utilisation de moyens de paiement ou garanties spécifiques ou refuser temporairement la participation des enchérisseurs aux ventes aux enchères pour lesquels ces garanties ne peuvent être mises en œuvre.

L’inscription au fichier TEMIS pourra avoir pour conséquence de limiter la capacité d’enchérir de l’enchérisseur auprès des professionnels abonnés au service TEMIS. Elle entraîne par ailleurs la suspension temporaire de l’accès au service « live de la

plateforme » **www.interencheres.com** gérée par CPM, conformément aux conditions générales d’utilisation de cette plateforme.

(4) Durée d’inscription

Les enchérisseurs sont informés du fait que la durée de l’inscription sur le Fichier TEMIS est déterminée par le nombre de bordereaux d’adjudications restés impayés auprès des Professionnels Abonnés au Fichier TEMIS, par leurs montants cumulés et par leur régularisation ou non. La durée de l’inscription au Fichier TEMIS est réduite si l’Enchérisseur régularise l’en-semble des Incidents de paiement. Elle est augmentée lorsque l’enchérisseur est concerné par plusieurs bordereaux impayés inscrits au Fichier TEMIS.

L’inscription d’un bordereau d’adjudication en incident de paiement est supprimée automatiquement au maximum à l’issue d’une durée de 24 mois lorsque l’enchérisseur ne fait l’objet que d’une seule inscription, et de 36 mois lorsque l’enchérisseur fait l’objet de plusieurs inscriptions.

(5) Responsabilités

Pour l’application de la législation en matière de protection des données personnelles, CPM et la SVV A. Courau et SAS Mazzoni/Courau ont tous deux la qualité de responsable de traitement.

CPM est responsable de la mise en œuvre du Fichier TEMIS, ce qui inclut notamment la collecte de données auprès des abonnés, la mutualisation et la diffusion des données à caractère personnel qui y sont recensées, ainsi que la sécurité du système d’information hébergeant le Fichier TEMIS.

La SVV A. Courau et SAS Mazzoni/Courau, en tant qu’abonné est responsable de son utilisation du Fichier TEMIS, ce qui inclut notamment la communication des données à caractère personnel relatives aux adjudicataires à CPM en vue de l’inscription au Fichier TEMIS, la vérification de l’exactitude et la mise à jour des données, la consultation, ainsi que la réutilisation des informations du Fichier TEMIS.

(6) Droits des personnes

Les enchérisseurs souhaitant savoir s’ils font l’objet d’une inscription au Fichier ou contester leur inscription peuvent adresser leurs demandes par écrit en justifiant de leur identité par la production d’une copie d’une pièce d’identité :

- **Pour les inscriptions réalisées par la SVV A. Courau et SAS Mazzoni/Courau** : par écrit auprès de l’étude : **24, rue Ferrère 33000 Bordeaux** ou par email : **etude@hdv-quinconces.com**

- **Pour les inscriptions réalisées par d’autres Professionnels Abonnés** : par écrit auprès de Commissaires-Priseurs Multimédia **37, rue de Châteaudun, 75009 Paris, ou par email : contact@temis.auction**

Toute demande tendant à l’exercice des droits d’effacement, de limitation, d’opposition dont dispose l’Enchérisseur en application de la législation en matière de protection des données personnelles, ainsi que toute autre contestation d’une inscription doit être adressée au Professionnel à l’origine de l’inscription qui effectuera une demande de mise à jour auprès de CPM. En cas de difficultés, l’enchérisseur a la faculté de saisir CPM en apportant toute précision et tout document justificatif afin que CPM puisse instruire sa réclamation.

L’enchérisseur dispose également du droit de saisir la Commission nationale de l’informatique et des libertés (CNIL) [3 Place de Fontenoy - TSA 80715 - 75334 Paris Cedex 07, www.cnil.fr] d’une réclamation concernant son inscription au Fichier TEMIS. Pour en savoir plus concernant le Fichier TEMIS, l’enchérisseur est invité à consulter la politique de confidentialité de CPM accessible sur : **www.temis.auction**

(7) Coordonnées de l’Enchérisseur

Les notifications importantes relatives aux suites de l’adjudication seront adressées à l’adresse email et/ou à l’adresse postale déclarée par l’enchérisseur auprès de la structure lors de l’adjudication. L’enchérisseur doit informer la SVV A. Courau et SAS Mazzoni/Courau de tout change-ment concernant ses coordonnées de contact.



Conception et réalisation du catalogue :

VWS / Alexandre Léger

Crédits photographiques : VWS



JOURNÉES D'EXPERTISES GRACIEUSES & CONFIDENTIELLES

Nous vous proposons une journée dédiée exclusivement aux expertises.
Montres, bijoux, pierres précieuses, maroquinerie et arts d'Asie...
En vue de prochaines ventes aux enchères, des experts sont présents
afin de vous offrir gracieusement la meilleure des expertises.

DATES DES PROCHAINES EXPERTISES

(montres / bijoux / arts d'Asie) :

20 NOVEMBRE 2023

4 DÉCEMBRE 2023

18 DÉCEMBRE 2023

À savoir que nous travaillons également en collaboration avec d'autres experts.
Ils interviennent ponctuellement lors de nos journées d'expertises sur les plusieurs thématiques :
maroquinerie, tableaux anciens et modernes, sculptures et bronzes, art décoratif et design...

Vous désirez prendre rendez-vous pour une journée d'expertises ?

- 1. Se rendre sur notre site internet : www.hdv-quinconces.com**
Rubrique : Calendrier/Journée d'expertises/Prendre rendez-vous
- 2. Choisir le créneau qui vous convient le mieux :**
le jour et l'heure du rendez-vous
(en fonction des disponibilités restantes).
- 3. Je remplis mes coordonnées personnelles**
- 4. Votre rendez-vous est confirmé !**
Une confirmation par mail et par sms vous sera envoyée.



CHARLES COURAU



M. MAXENCE MAZZONI

L'Hôtel des Ventes Bordeaux Quinconces
vous ouvre ses portes au : 24, rue Ferrère.

Professionnel du marché du vin, Charles Courau choisit en 2008 de poursuivre sa carrière aux côtés de son père,
Maître Alain Courau, commissaire-priseur de renom à Bordeaux depuis plus de 40 ans.

Il s'associe aujourd'hui à Maxence Mazzoni, d'abord commissaire-priseur à Paris puis au Havre.
C'est à présent à Bordeaux qu'ils vous invitent à suivre leur actualité au fil des expositions, journées d'expertises
et ventes aux enchères généralistes et de spécialités au sein du nouvel Hôtel des Ventes.

Ce nouveau lieu dédié au marché de l'art et à la culture vous accueille du lundi au vendredi de 9 h à 12 h 30 et de 14 h à 18 h.
Expertises sur rendez-vous.





CALENDRIER DES VENTES

JEUDI 16 NOVEMBRE 2023 :

ARTS DU MONDE ET MOA*

JEUDI 7 DÉCEMBRE 2023 :

COLLECTION 2024*

JEUDI 14 DÉCEMBRE 2023 :

CRÉDIT MUNICIPAL

DIMANCHE 11 FÉVRIER 2024 :

MONTRES & BIJOUX*

** vente en préparation*

NOTRE ÉQUIPE

M^e Maxence Mazzoni

Commissaire-priseur

Charles Courau

Directeur

Clélia Simonnet

Clerc de Commissaire-Preneur

Lollie Doche

Assistante de Commissaire-Preneur

05 56 11 11 96

etude@hdv-quinconces.com

Julia Aigron

Agence Exorde - Communication digitale

L'intégralité de nos ventes aux enchères et actualités sont à retrouver
sur notre site internet :

www.hdv-quinconces.com

ainsi que sur les plateformes live Interenchères et Drouot.



